

NATIONAL CAPITAL COMMISSION  
COMMISSION DE LA CAPITALE NATIONALE

# The Ottawa Hospital New Campus Development

Phase 2 – Parking Garage and Roof Park  
66% Developed Design

January 22, 2026

# Nouveau campus de l'Hôpital d'Ottawa

Phase 2 – Garage de stationnement et parc sur  
toit – Conception développée à 66%

Le 22 janvier 2026

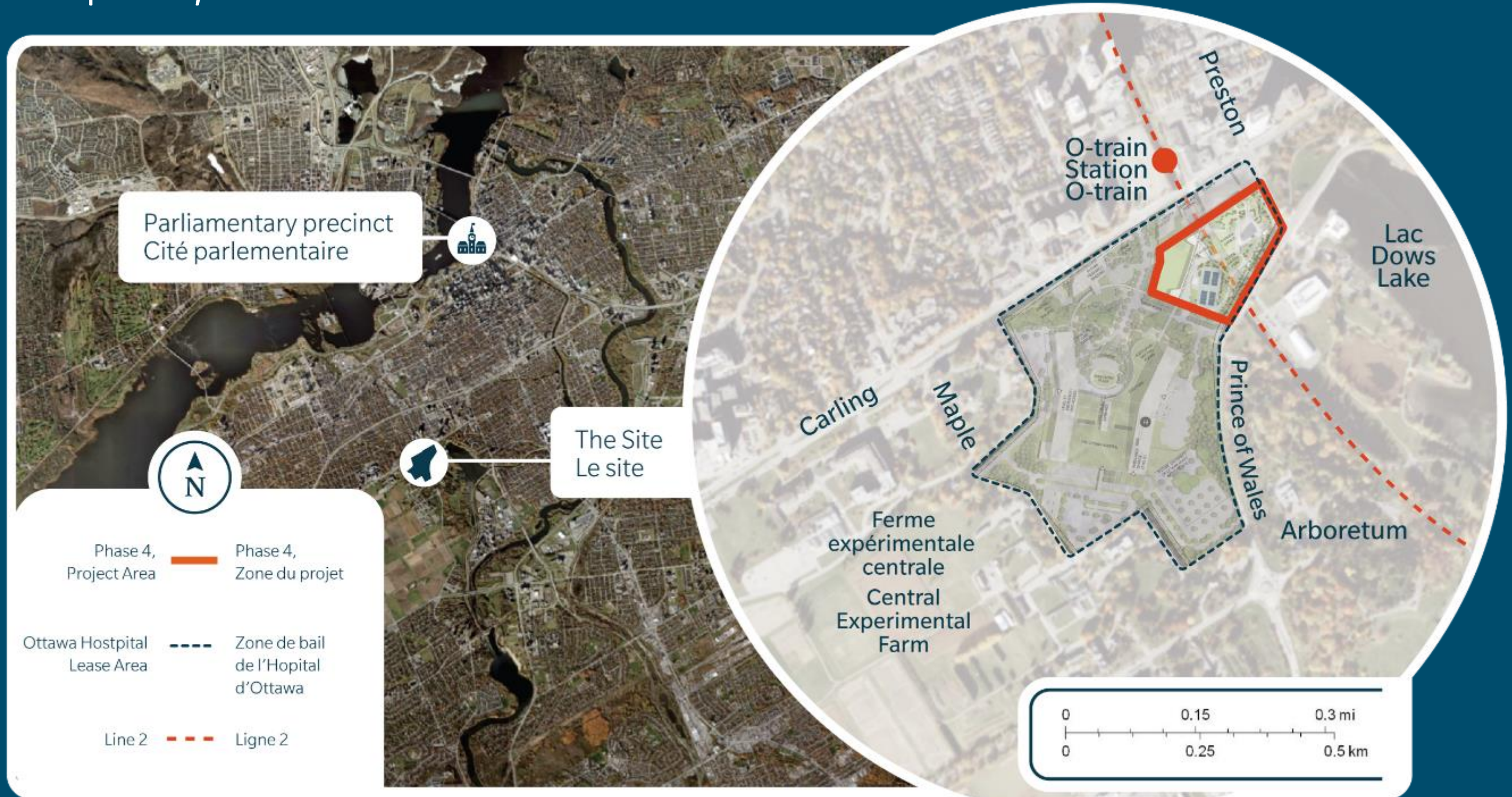


# Agenda | *Ordre du jour*

1. Overview of Site and Phase 2
2. Design and Programming
3. Planning Framework and Key Feedback
4. Next Steps and Recommendation



1. Vue d'ensemble du Programme du site et de la Phase 2
2. Évolution de la conception et programmation
3. Cadre de planification et commentaires essentiel
4. Prochaines étapes et recommandation

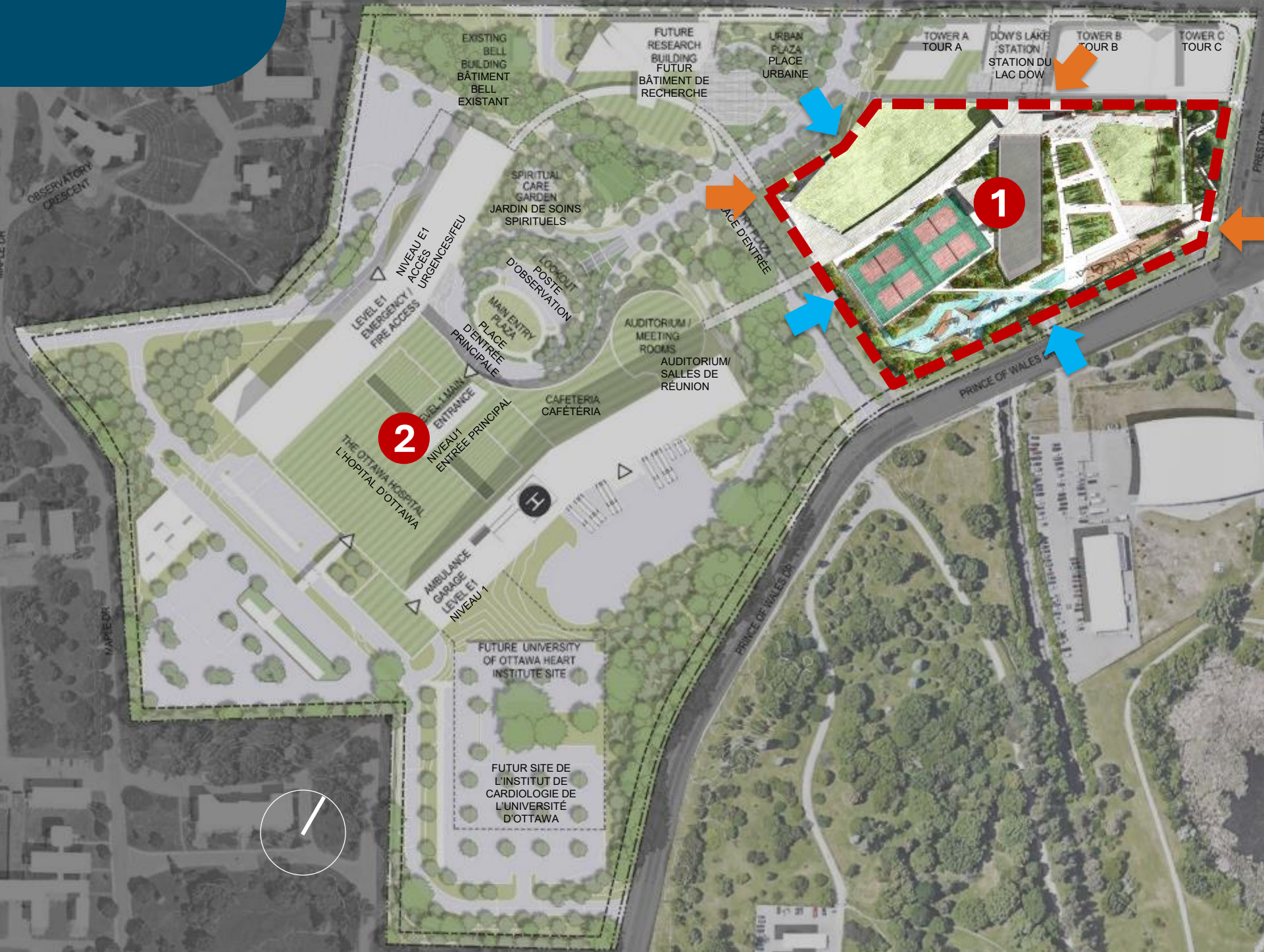
# The Site | L'emplacement



# Master Plan | Plan directeur

## Legend

- 1** Parking Garage - Rooftop Park and O-Train Link | Garage de stationnement – Parc sur le toit et liaison avec l’O-Train
- 2** Main Hospital | Hôpital principal
-  Vehicle Entry | Accès véhicules
-  Pedestrian Entry | Entrée piétonne



## Phase 2 Overview | *Survol de la phase 2*

- PSPC ownership
- 4.4 hectares (10.8 acres) site
- 2,863 parking stalls including
  - 80 Universally Accessible stalls
  - 163 limited mobility stalls
  - 25 electric stalls
- 156 interior and 126 exterior bicycle parking spaces
- Propriété de SPAC
- Site de 4,4 hectares (10,8 acres)
- 2 863 places de stationnement comprenant
  - 80 places accessibles
  - 163 places pour personnes à mobilité réduite
  - 25 places avec bornes électriques
- 156 emplacements de stationnement pour vélos à l'intérieur et 126 à l'extérieur



Carling

Prince of Wales

Preston

Project Overview |  
*Survol du project*

Pedestrian Link / Lien piétonnier

Carling

Prince of Wales

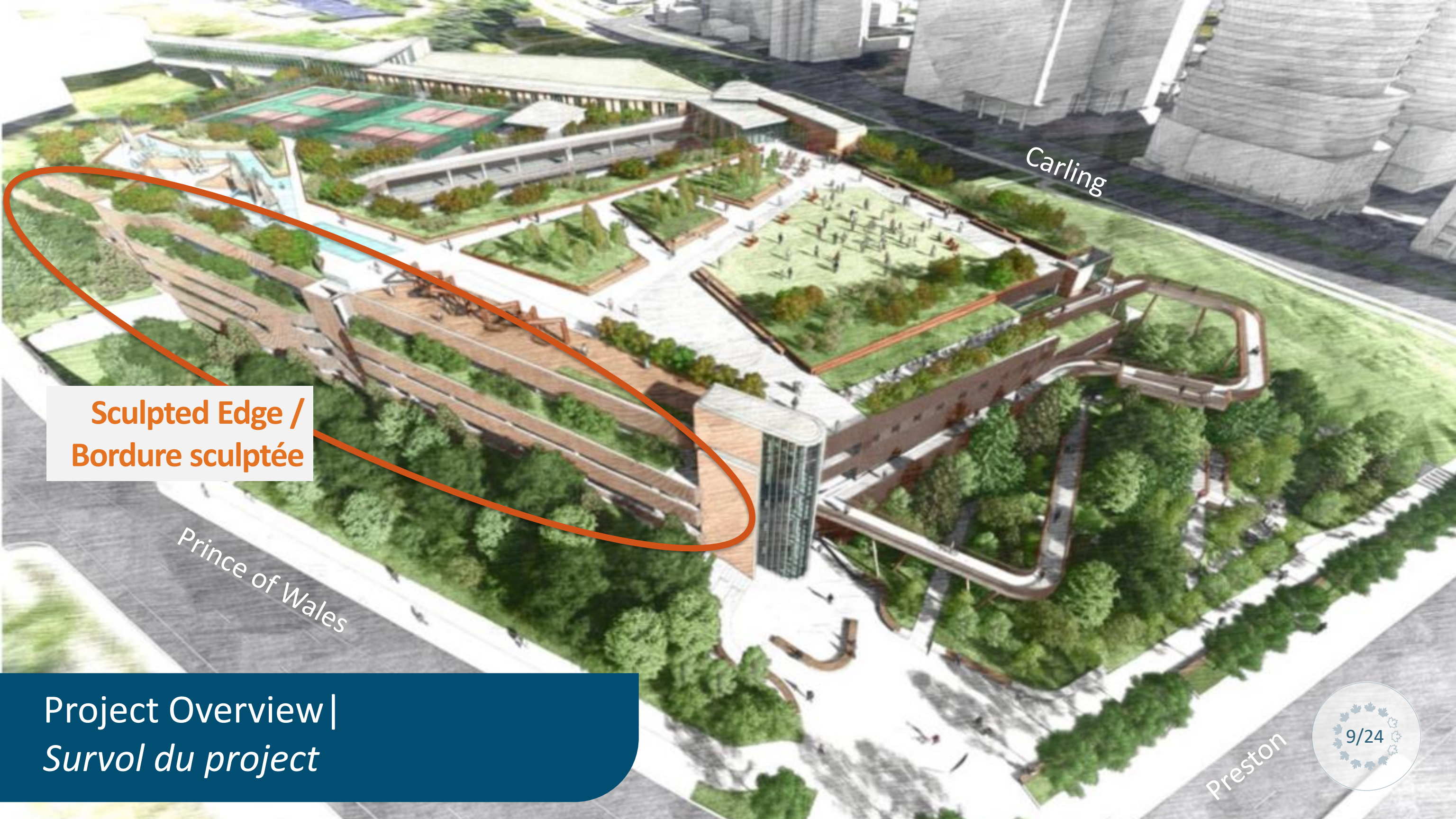
Preston

Project Overview |  
Survol du project



# Pedestrian Link | Lien piétonnier





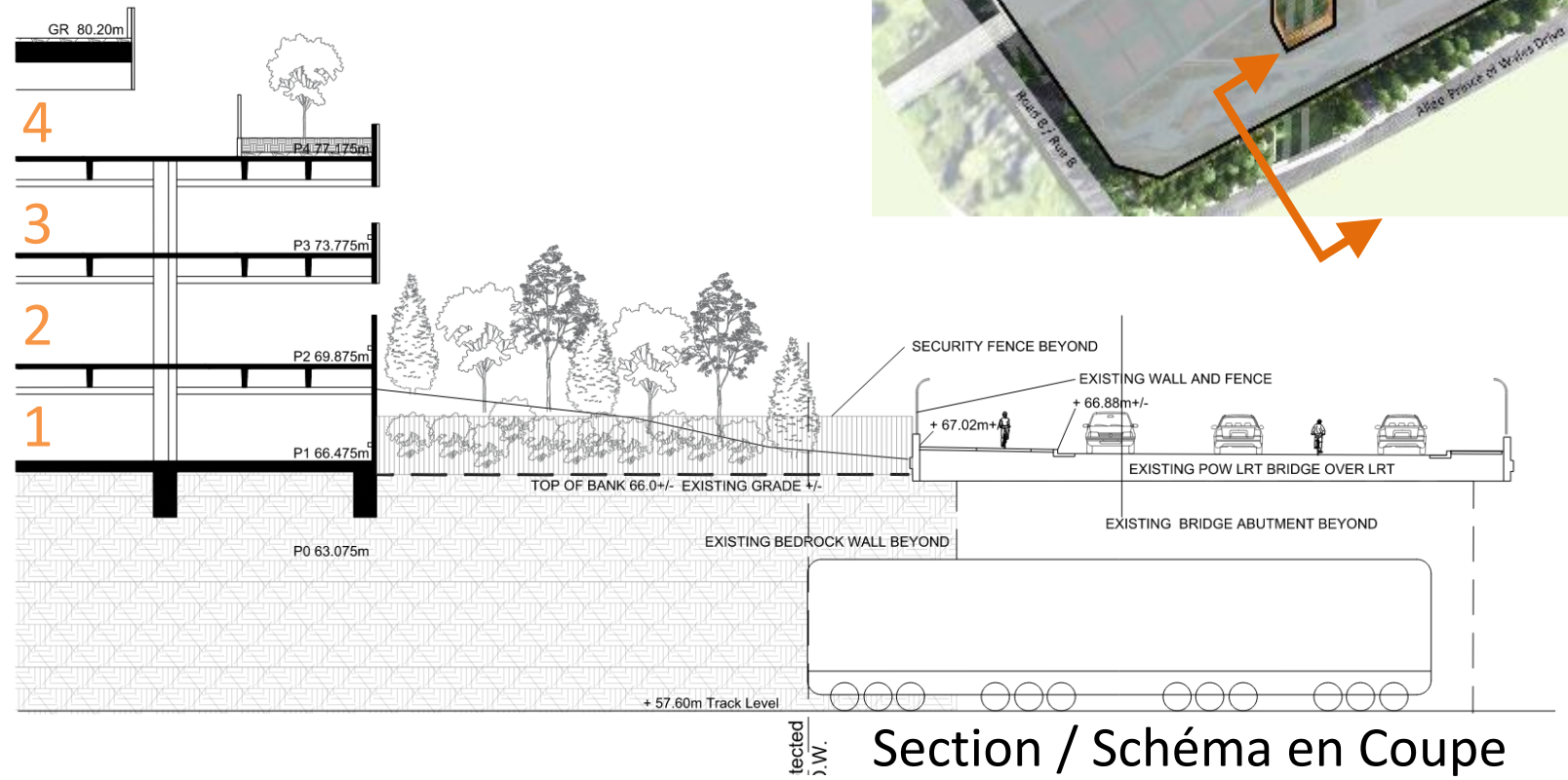
Carling

**Sculpted Edge /  
Bordure sculptée**

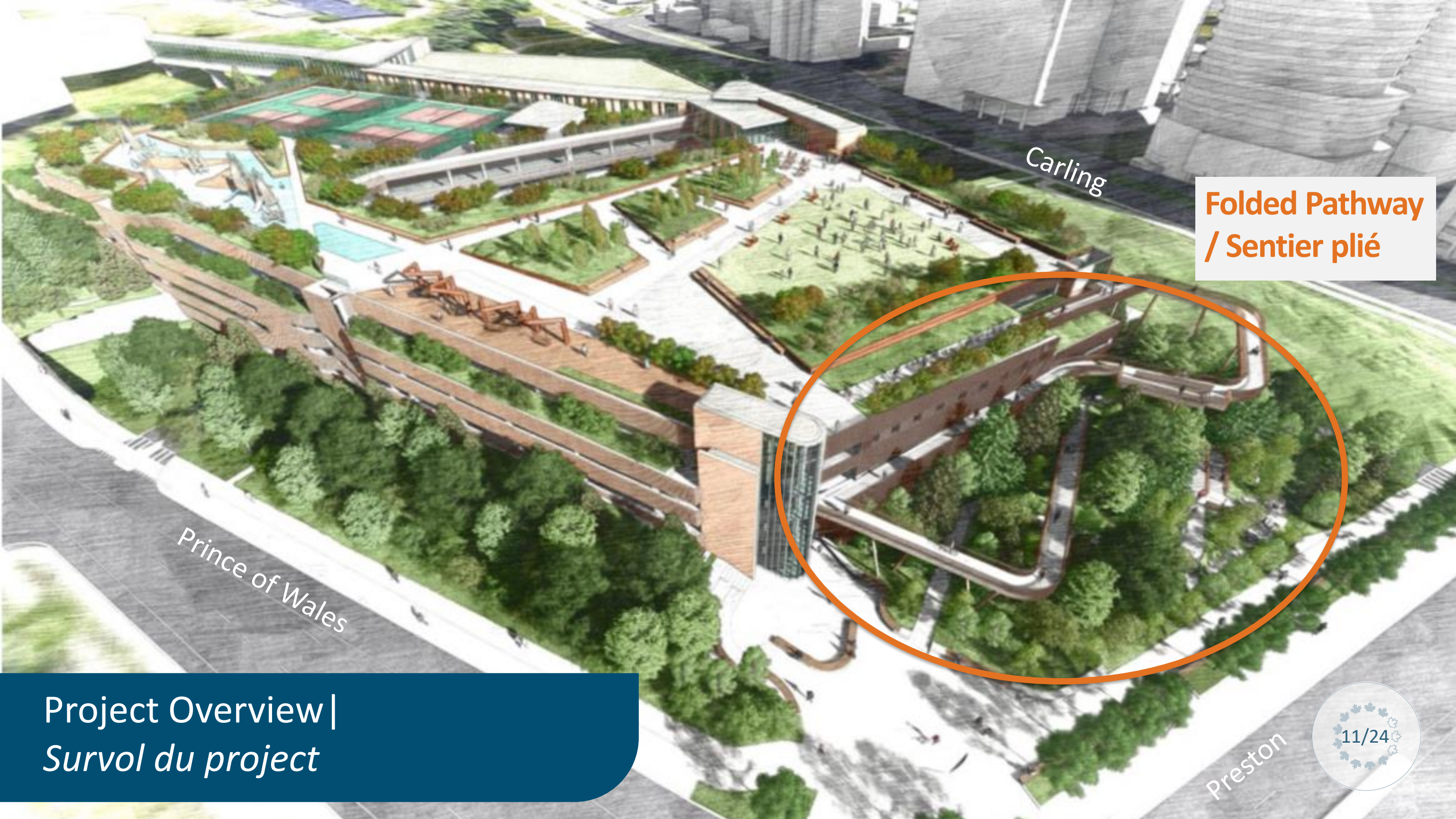
Prince of Wales

Preston

# Sculpted Edge | *Bordure sculptée*



Elevation / Élévation – Prince of Wales



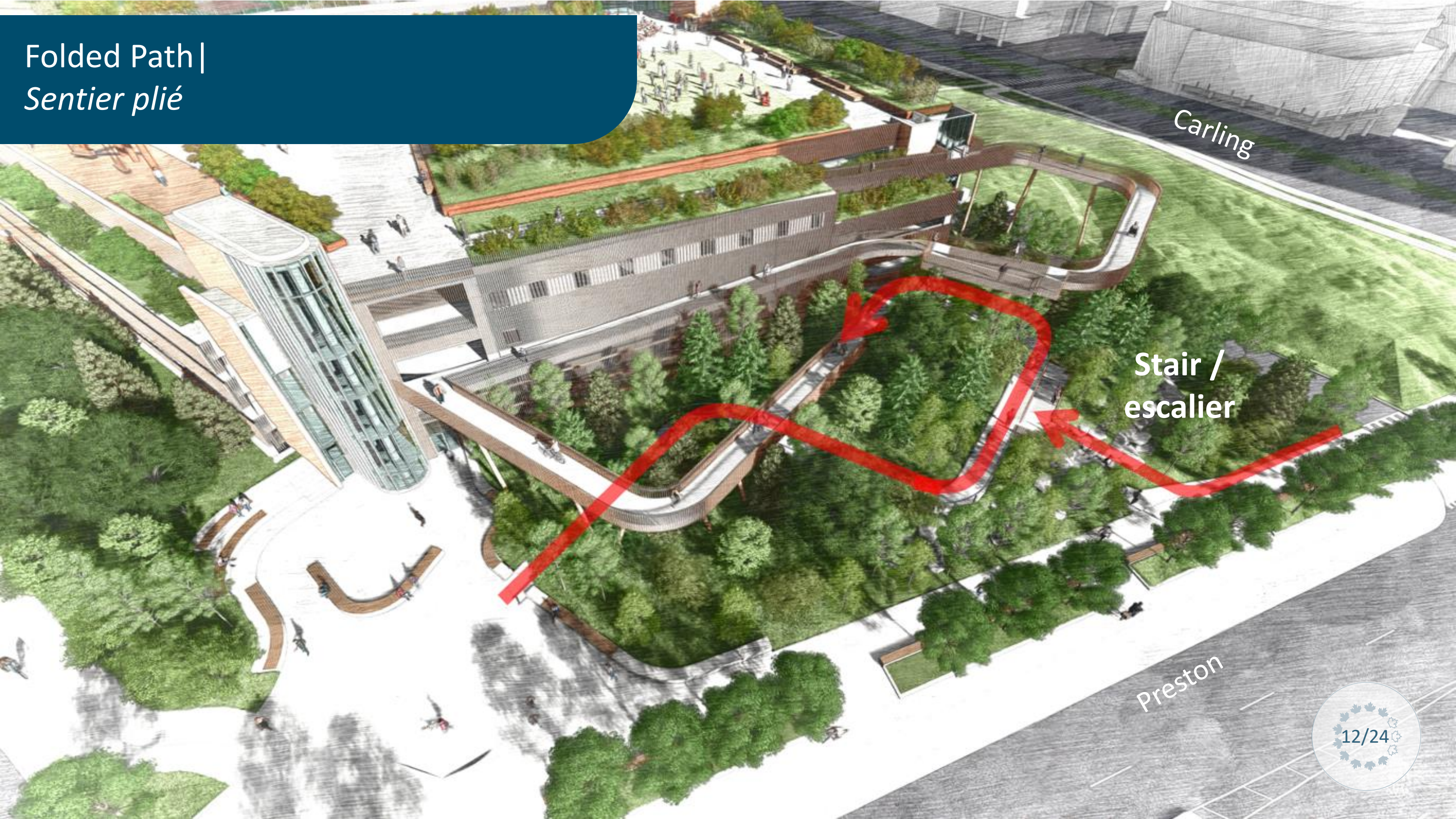
**Folded Pathway  
/ Sentier plié**

Carling

Prince of Wales

Preston

Folded Path |  
*Sentier plié*

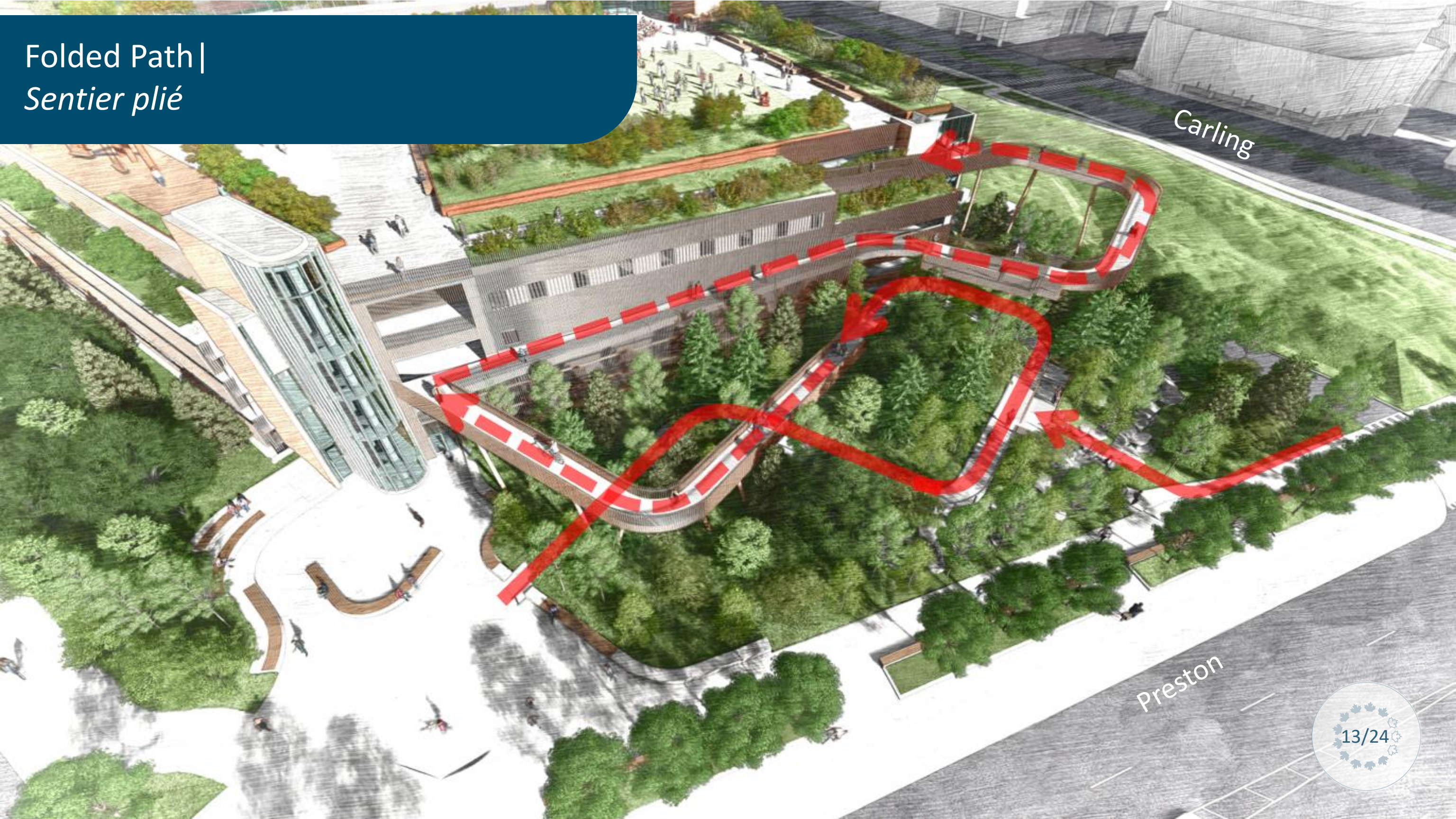


Carling

Stair /  
escalier

Preston

Folded Path |  
*Sentier plié*



Carling

Preston





Folded Path |  
*Sentier plié*

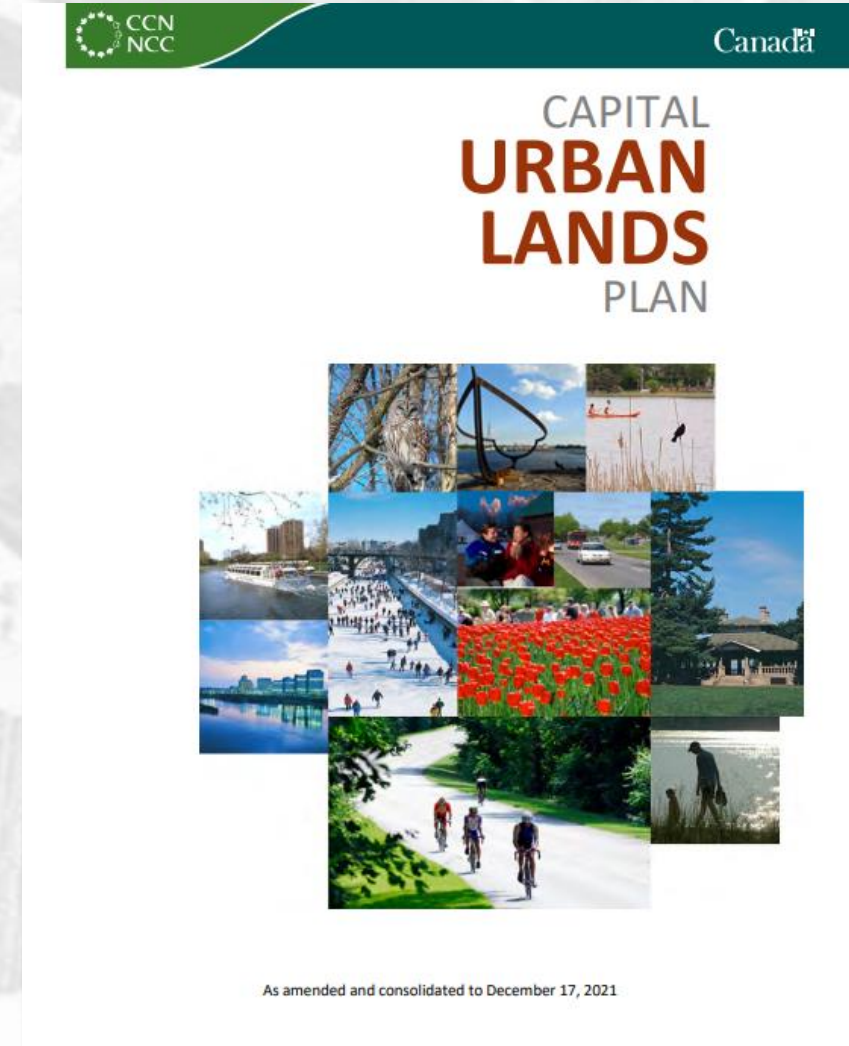


# Programming | Programmation





- Plan for Canada's Capital (2017–2067)
- Le Plan de la capitale du Canada de 2017 à 2067



- Capital Urban Lands Plan (2015)
- Le Plan des terrains urbains de la capitale (2015)

## Key feedback | *Principaux commentaires*

- Ensure transit connectivity
- Positive integration at all site boundaries and connection to the roof park
- Provide destination programming
- Materiality in coordination with the Hospital for campus integration
- Assurer la connectivité du transport en commun
- Intégration positive à toutes les limites du site et connexion au parc sur le toit
- Offrir une programmation qui en fait une destination
- Matérialité en coordination avec l'hôpital pour l'intégration au campus

# Next Steps | *Prochaines étapes*

2026

Ongoing Collaboration and Review

Collaboration et révision continues

*Level 2 FLUDA for select enabling projects*

*AFUSDTI niveau 2 pour certains projets facilitateurs*

2027

*Level 2 FLUDA for the New Campus Development – Phase 2 Parking Garage and Roof Park – 99% Developed Design*

*AFUSDTI niveau 2 pour le nouveau campus – Phase 2 stationnement étagé et parc sur le toit – conception développée à 99%*

2030

Construction Completion

Achèvement de la construction

## Recommendation | *Recommandation*

- That the Federal Design Approval for The Ottawa Hospital New Campus Development – Urban Lands – Phase 2 Parking Garage and Roof Park – 66% Developed Design be granted, pursuant to Section 12 of the National Capital Act, subject to the following conditions:
  - That the approval of the subsequent 99% Developed Design proposal for Phase 2 be delegated to the Executive Committee of the Board of Directors as a Level 2 project;
  - That approval for additional enabling projects for Phase 2 be delegated to the Executive Committee of the Board of Directors as Level 2 project(s);
- That the preparation and signature of the Federal Approval documents be delegated to the Vice-President, Capital Planning Branch.
- Que l'approbation fédérale de la conception pour le nouveau campus de L'Hôpital d'Ottawa – Terrains urbains – Phase 2, stationnement étagé et parc sur le toit – conception élaborée à 66 %, soit accordée conformément à l'article 12 de la Loi sur la capitale nationale, sous réserve des conditions suivantes
  - Que l'approbation de la proposition de conception élaborée à 99 % pour la Phase 2 soit déléguée au comité exécutif du conseil d'administration à titre de projet de niveau 2 ;
  - Que l'approbation des projets habilitants supplémentaires pour la Phase 2 soit déléguée au comité exécutif du conseil d'administration à titre de projet(s) de niveau 2 ;
- QUE la préparation et la signature des documents d'AFUSD soient déléguées à la vice-présidente par intérim de la Direction de l'aménagement de la capitale.



# DISCUSSION

