



Serving
GOVERNMENT,
serving
CANADIANS.

Alexandra Bridge Replacement

Presented by the Integrated Project Team
NCC and Public Services and Procurement
Canada to the Board of Directors

June 20, 2024

Remplacement du pont Alexandra

Présenté par l'équipe intégrée de projet CCN
et Services publics et Approvisionnement
Canada au Conseil d'administration

Le 20 juin 2024



Public Services and
Procurement Canada

Services publics et
Approvisionnement Canada



NCC
CCN

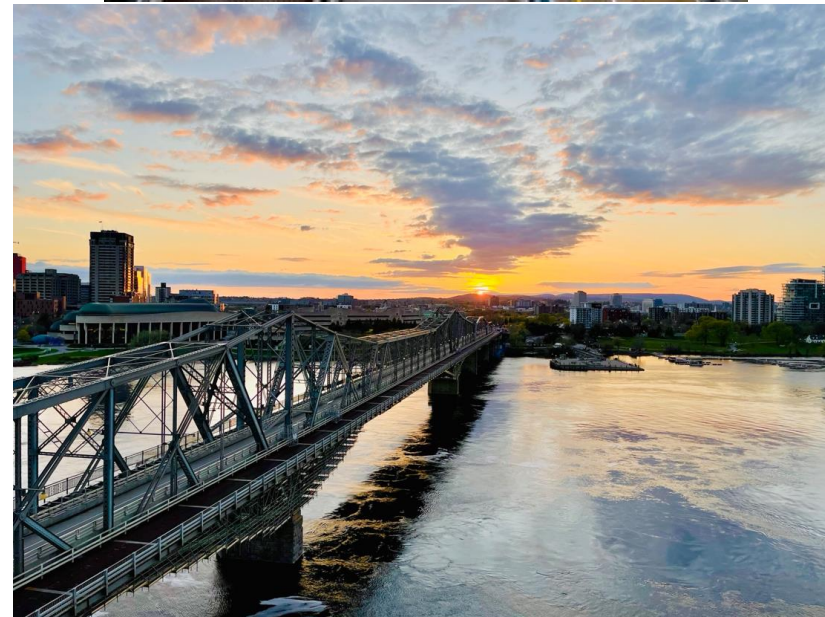
Canada

Objectives of the Presentation

Objectifs de la présentation

Update on advancement

- Background
- Consultations
- On-going studies and analysis
- Design
- Next steps



Mise à jour sur l'avancement

- Le contexte
- Les consultations
- Les études et analyses en cours
- La conception
- Les prochaines étapes

The Bridge in the Capital Core

Le pont au Coeur de la capitale

The bridge spans the Kichi Zibi joining Ottawa and Gatineau, extending from Kìwekì Point to Jacques-Cartier Park.



Le pont traverse la rivière Kichi Zibi reliant Ottawa et Gatineau, s'étendant de la pointe Kìwekì au parc Jacques-Cartier.



National Gallery of
Canada - Musée des
Beaux-Arts du Canada

Parc Major's
Hill Park

Pointe Kiweki Point

OTTAWA



Maison
du tourisme Des Allumettières

Rue Laurier St.

Parc Jacques-Cartier Park

Club de yachting
Portage Champlain

National History Museum
Musée de l'histoire du Canada

Le Quai de Hull – Hull Wharf

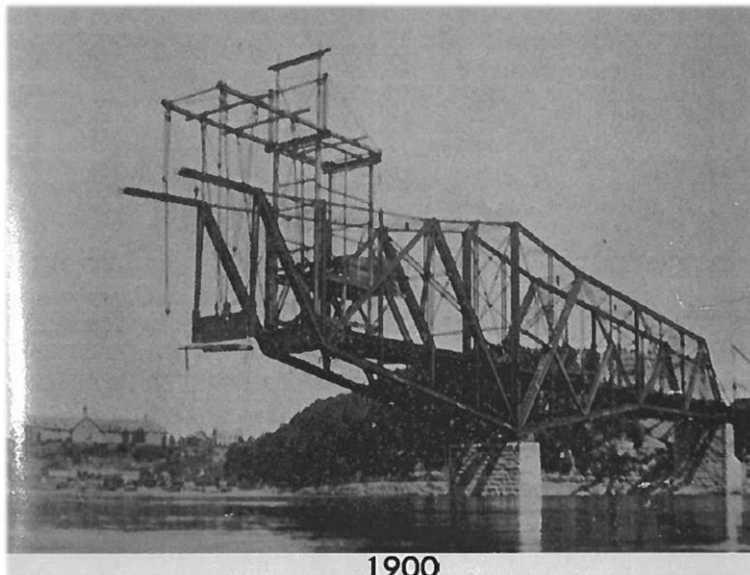
GATINEAU

A bridge at the End of its Life

Un pont à la fin de sa vie

1898

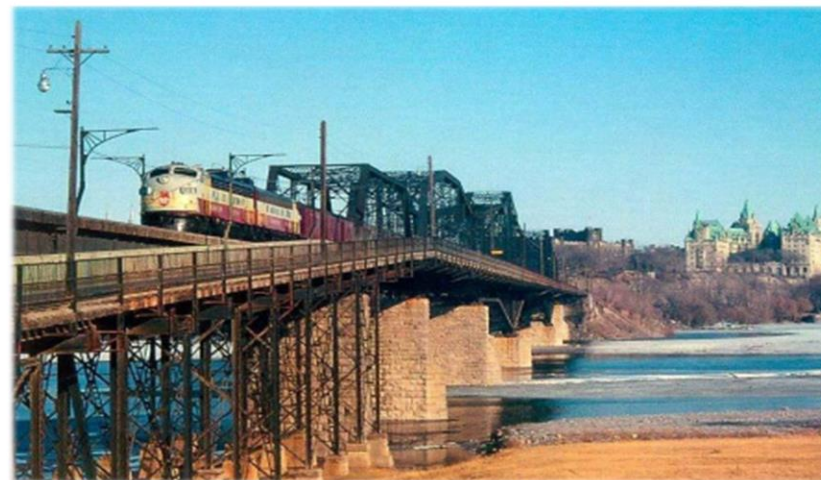
2024



1900

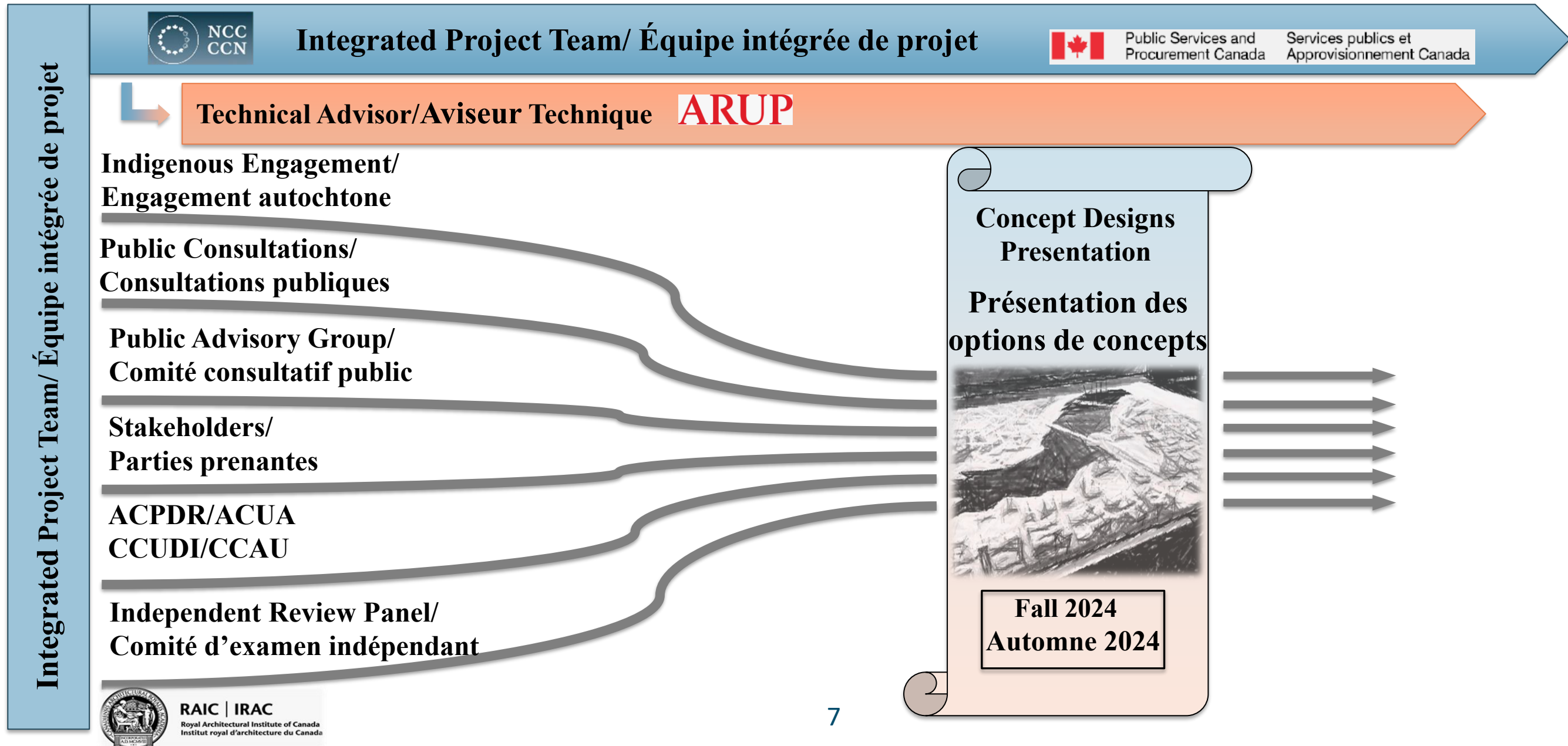


1901



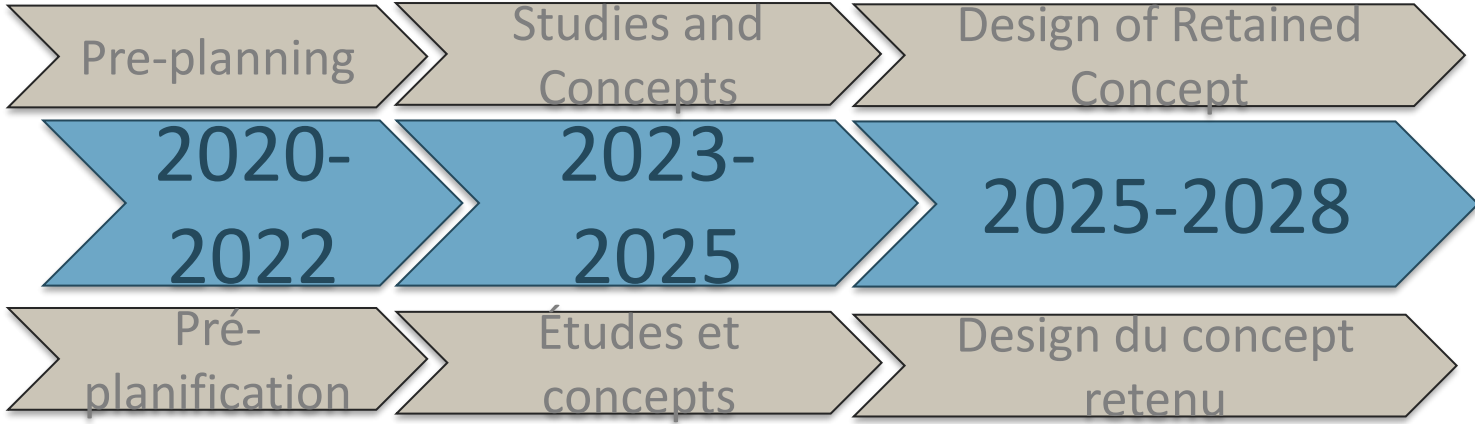
Continuous Engagement

Engagement continu



Project Stages

Phases du projet



We are here
Nous sommes ici



What we heard / Ce que le public nous a dit



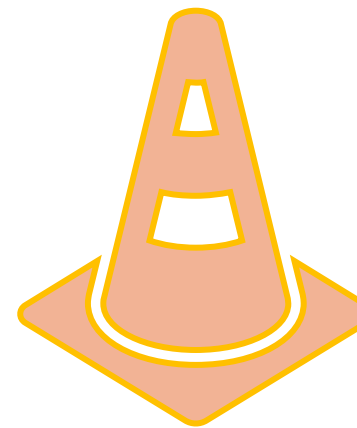
Regional planning and coordination/
Coordination de la planification régionale



Heritage preservation and commemoration/
Protection du patrimoine et commémoration



Transparency and engagement/
Transparence et engagement



Construction impacts/
Impacts pendant la construction



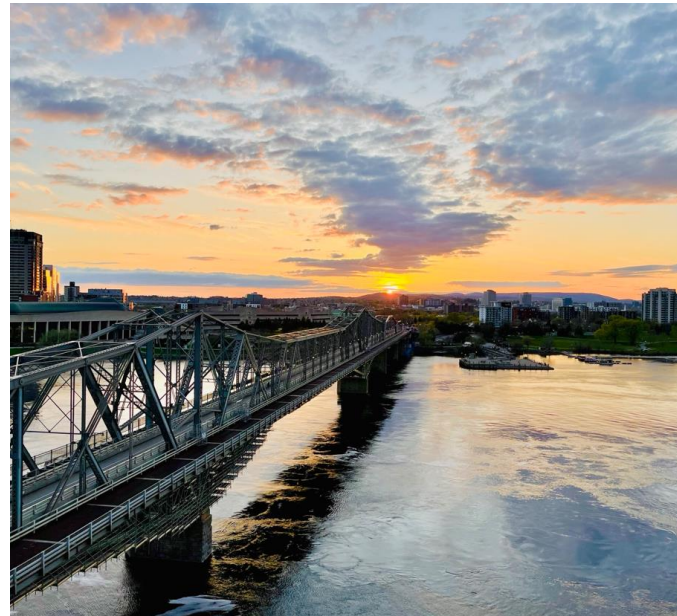
Indigenous Engagement

19 Indigenous communities and organizations

On-going engagement tailored to community- organization interest

3 pillars of engagement:

- Economic development and participation
- Assessment of environmental and social impacts (heritage and archaeology)
- Design



Engagement autochtone

19 communautés et organisations autochtones

Engagement continu et adapté aux intérêts de la communauté - organisation

3 piliers d'engagement :

- Développement et participation économique
- Évaluation des impacts sur les environnements naturel et social (patrimoine et archéologie)
- Conception (design)

Indigenous Views and Interests

Points de vue et champs d'intérêts autochtones



Incorporating Indigenous culture and values
Prise en compte de la culture et des valeurs autochtones



Specific design preferences
Préférences de conception particulières



Natural environment and sustainability
Environnement naturel et développement durable



User experience
Expérience du public

Impact analysis

- 2021-22 Pre-Planning and Impact Assessment
- 2023: Decision by Impact Assessment Agency of Canada
- 2023-2024 Field studies
- 2025-2027 Follow-up studies – design details and mitigation measures
- 2028-2032 Regulatory approvals and monitoring of mitigation strategies

Analyse d'impact

- 2021-22 Préparation et analyse environnementale
- 2023: Décision de l'Agence d'évaluation d'impact du Canada
- 2023-24 Études de terrain
- 2025-27 Études de suivi - détails de conception et mesures d'atténuation
- 2028-32 Approbations réglementaires et suivi des mesures d'atténuation

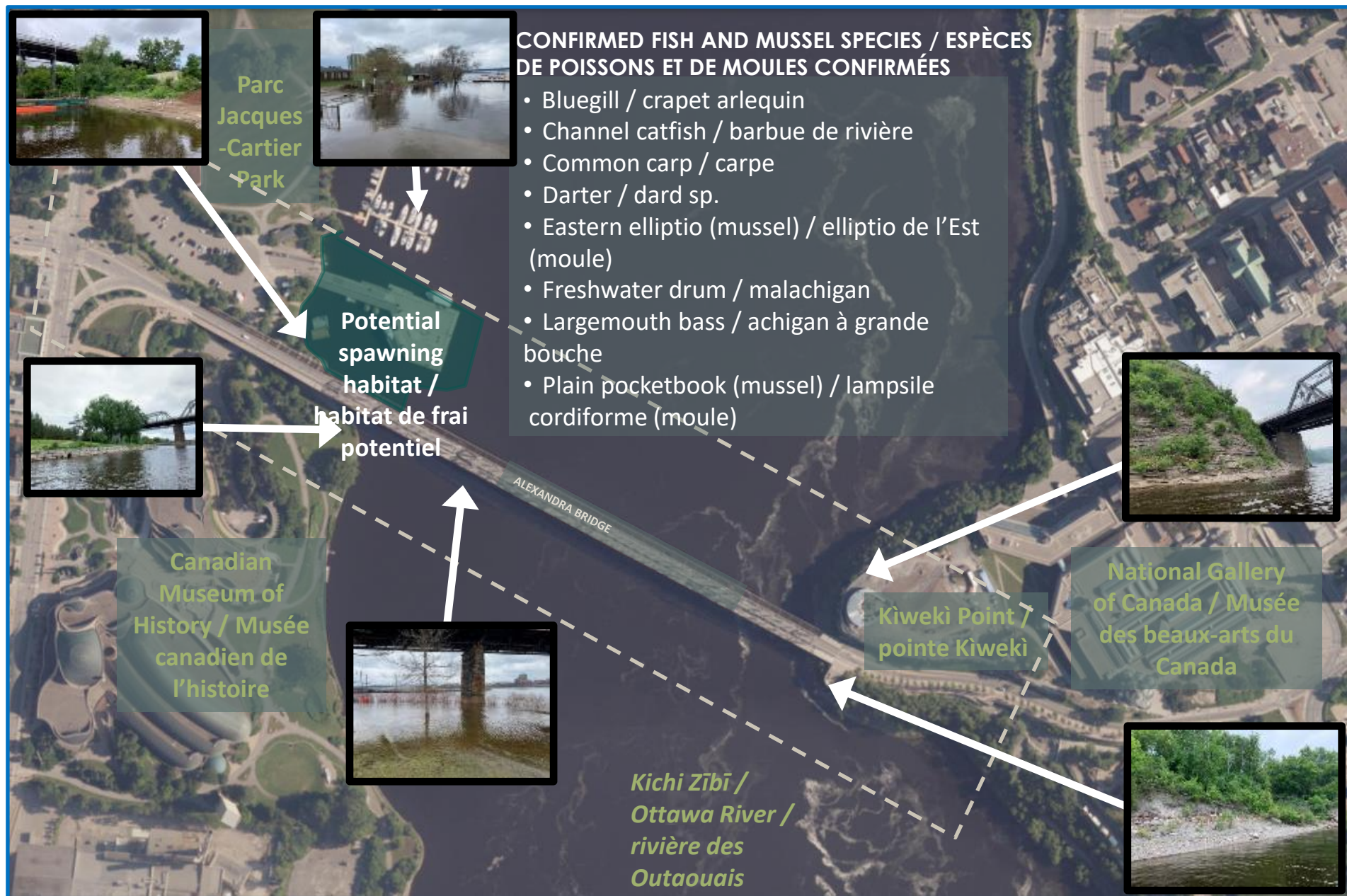


Environmental Analysis and Studies

Analyse environnementale et études

Program of ecological studies 2023-24

Le Programme d'études écologiques 2023-24



Surrounding Landscapes

Les terrains autour du pont



Surrounding Landscapes

Paysages autour du pont



Heritage Impact Analysis

Analyse d'impact sur le patrimoine

- Document and analyze the Bridge cultural landscape and its significance
- Analyze impact of removal of the bridge
- Identify cultural landscapes objectives and heritage conservation approach
- Develop commemoration and interpretation recommendations



- Documenter et analyser le paysage culturel du pont et son importance
- Analyser l'impact de l'enlèvement du pont
- Identifier les objectifs et la démarche de conservation du patrimoine
- Développer des recommandations pour la commémoration et l'interprétation

Algonquin Anishinabeg Landscape

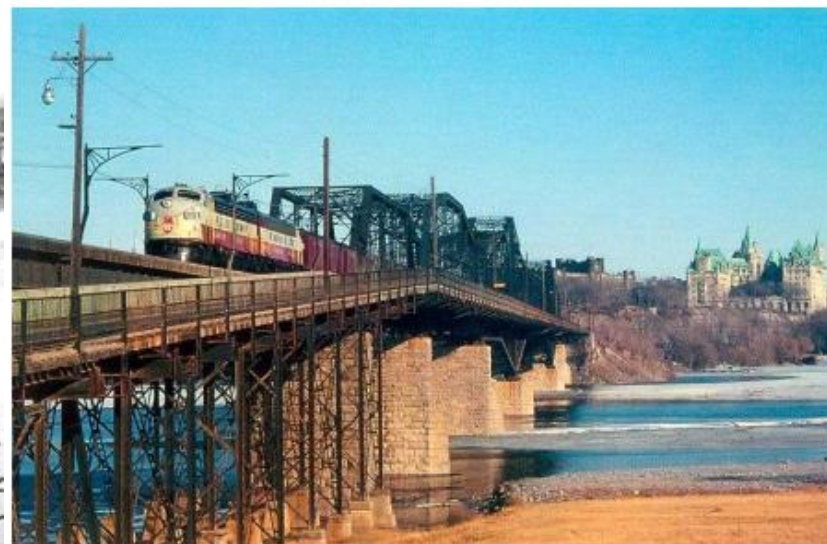
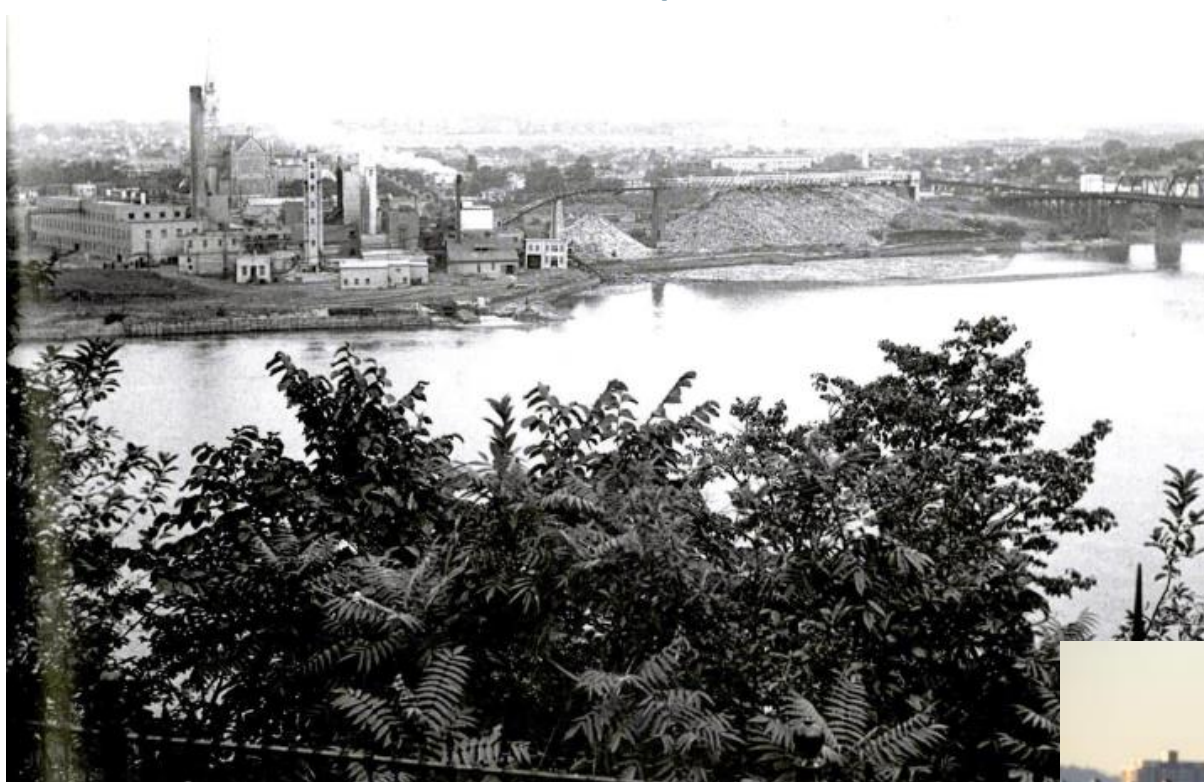
Paysage des Algonquins anishinabé



Heritage Impact Analysis

Analyse d'impact sur le patrimoine

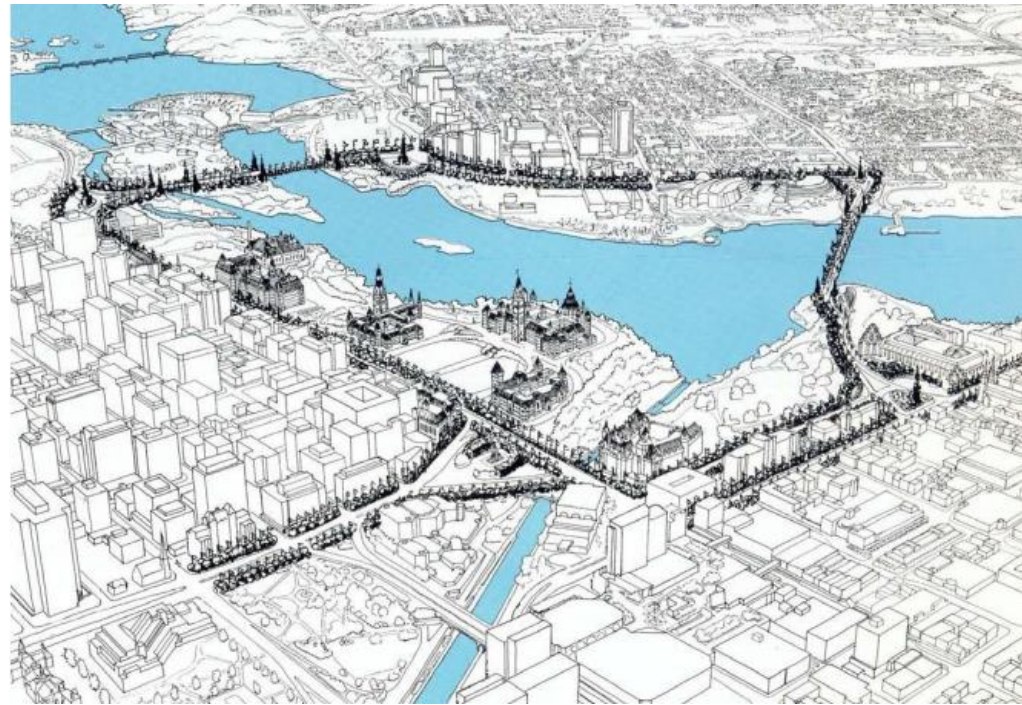
Urban Landscape



Heritage Impact Analysis

Analyse d'impact sur le patrimoine

Central Capital Landscape

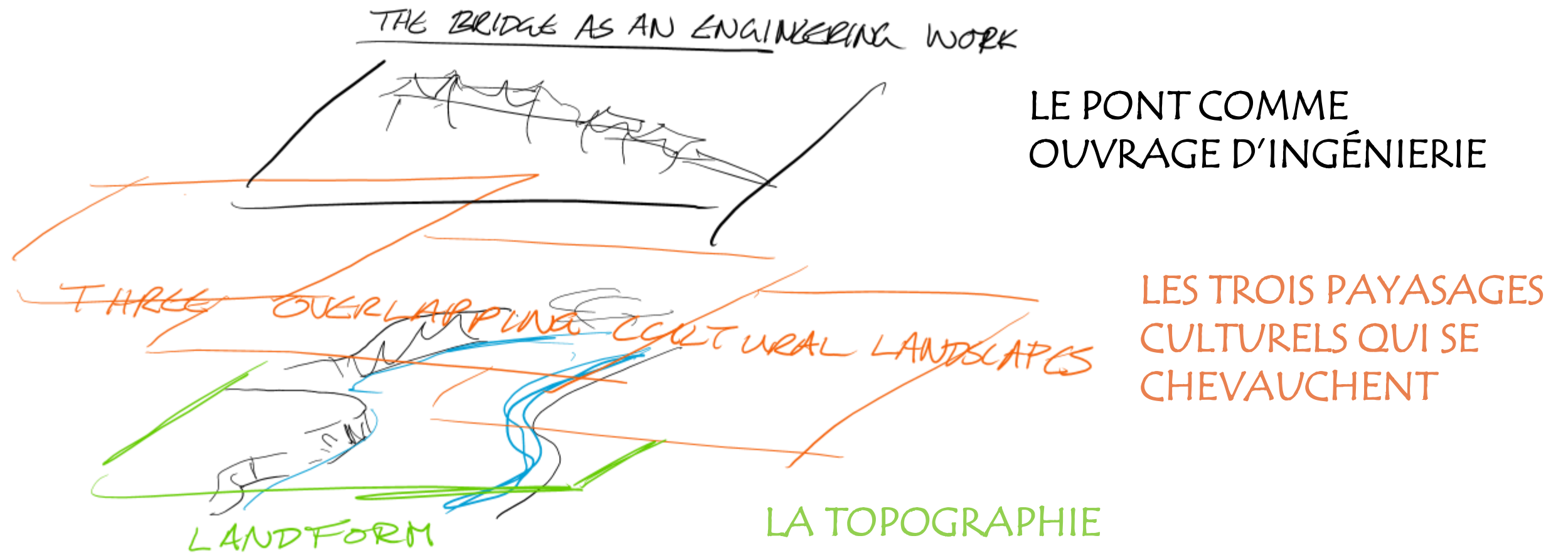


Paysage du centre de la capitale



Three Overlapping Cultural Landscapes

Trois paysages culturels qui se superposent



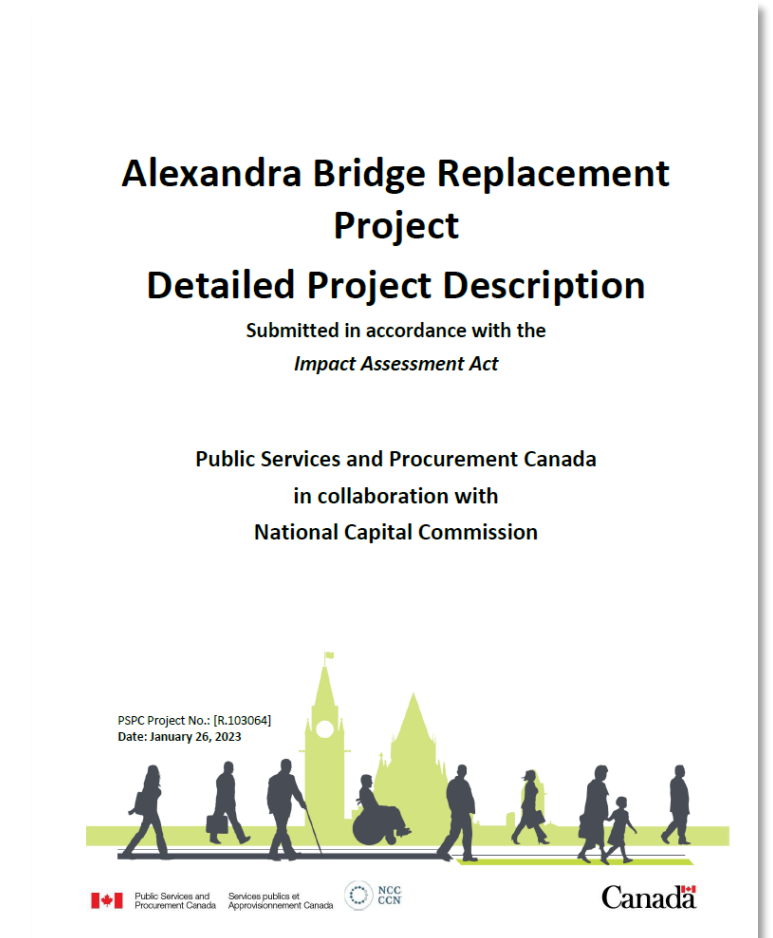
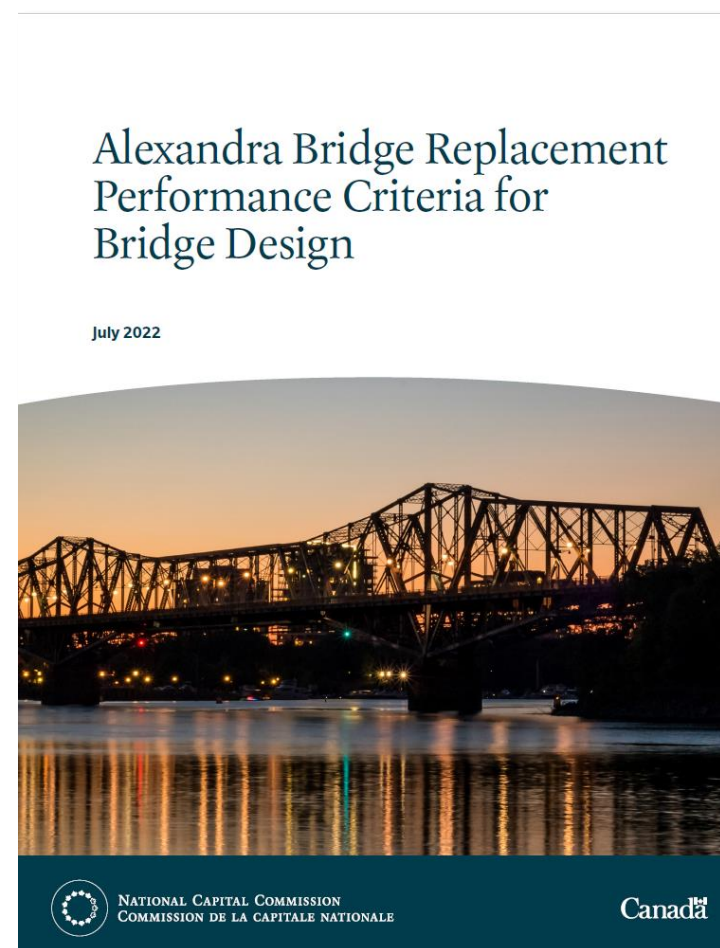
Design

Conception



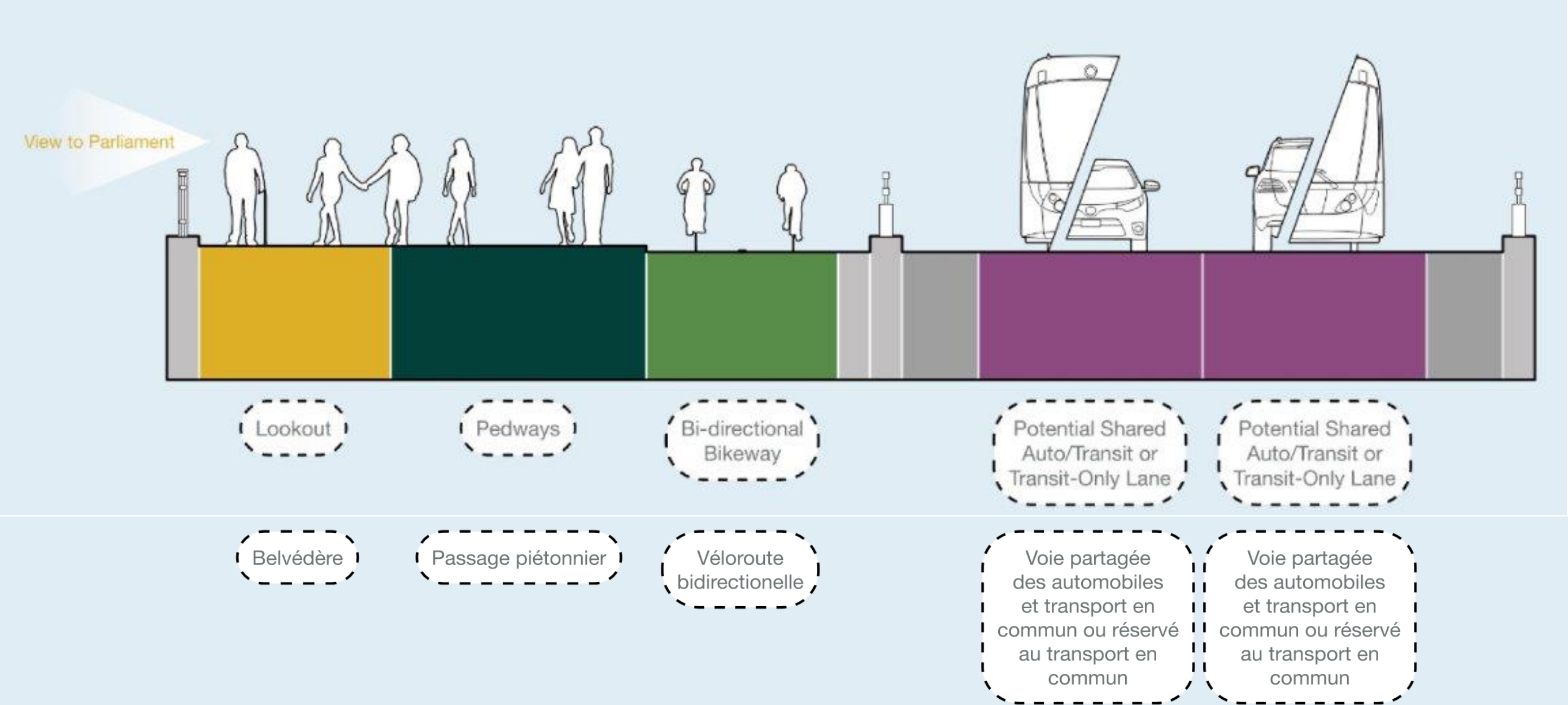
Foundational Documents

Documents fondamentaux



Functional Needs

Besoins fonctionnels



Multi-Criteria Analysis

Analyse multicritères



Bridge Expression
Expression du pont



Capital Realm Integration
Intégration au paysage de la capitale nationale



Views & Visual Experience
Vues et expérience visuelle



Public Space & User Experience
Espace public et expérience utilisateur



Sustainability & the Environment
Développement durable et environnement



Cost & Schedule
Coûts et calendrier



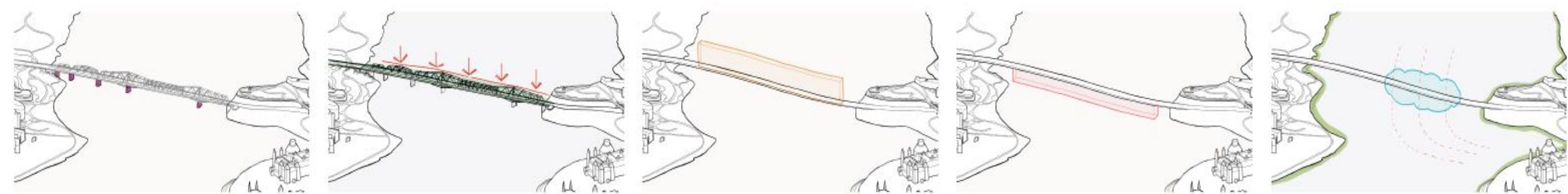
Operation & Maintenance
Opérations et entretien

Design Strategies

Stratégies de conception

Through design, How can the bridge be unique to this place?

Comment le pont peut être unique à ce lieu grâce à des stratégies de conception?



1

2

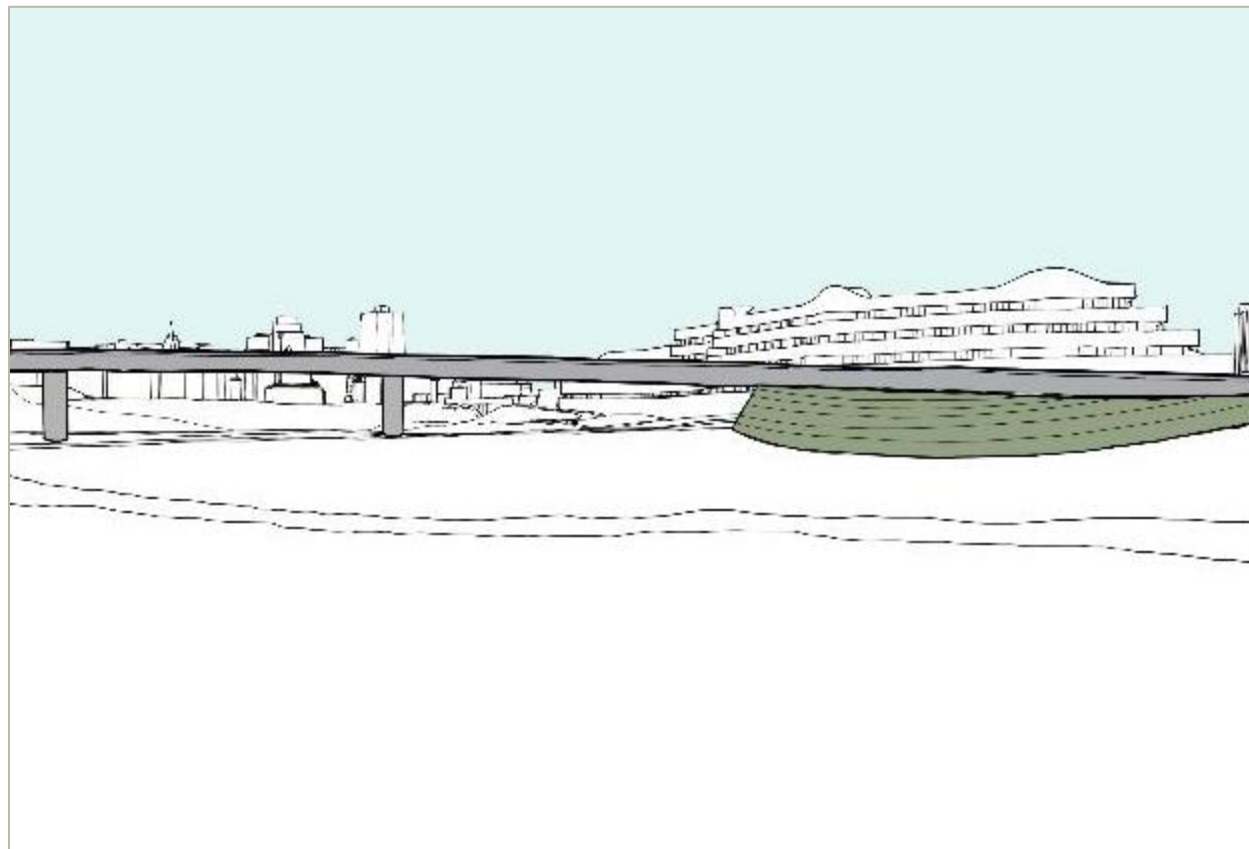
3

4

5

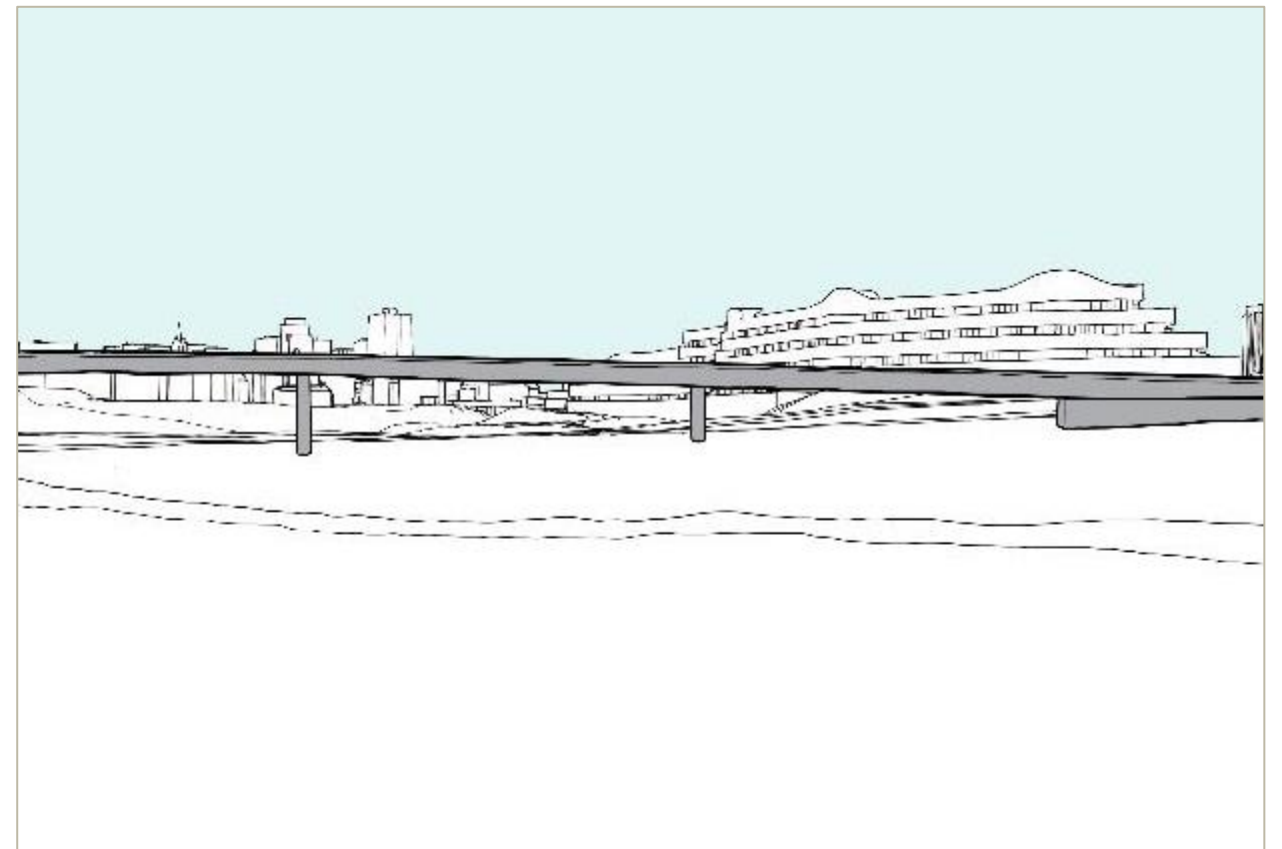
Design Strategies

How can the bridge be more permeable on the North shore ?



Stratégies de conception

Comment le pont peut-il être plus perméable sur la rive nord ?



Opportunities

- Enhanced mobility for active modes
- Opportunities for transit
- Public space on the Bridge
- Enhance views to and from the bridge
- Landscape connections along the river
- Opening under the bridge
- Enhanced accessibility and inclusiveness of Confederation Boulevard

Opportunités

- Mobilité améliorée pour modes actifs
- Occasions de transport en commun
- Espace public sur le pont
- Vues améliorées à partir et vers le pont
- Connections paysagères vers la rivière
- Ouverture sous le pont
- Inclusivité et accessibilité du boulevard de la Confédération améliorées



Next Steps

- **Summer 2024:** Work on bridge design options
- **Fall 2024:** Board of Directors and Public consultation on design options
- **Winter 2025:** Pursue design in view of a preferred concept
- **Spring 2025 :** Preferred Concept submitted for Approval by Board of directors



Prochaines étapes

- **Été 2024:** Design des options de concepts
- **Automne 2024:** CA et consultations publiques sur les options
- **Hiver 2025:** Poursuivre le design en vue d'un concept préféré
- **Printemps 2025:** Soumission du concept préféré au CA pour approbation

Questions

Questions





DISCUSSION

