

NATIONAL CAPITAL COMMISSION  
COMMISSION DE LA CAPITALE NATIONALE

# Climate Adaptation Plan

Board of Directors  
June 20, 2024

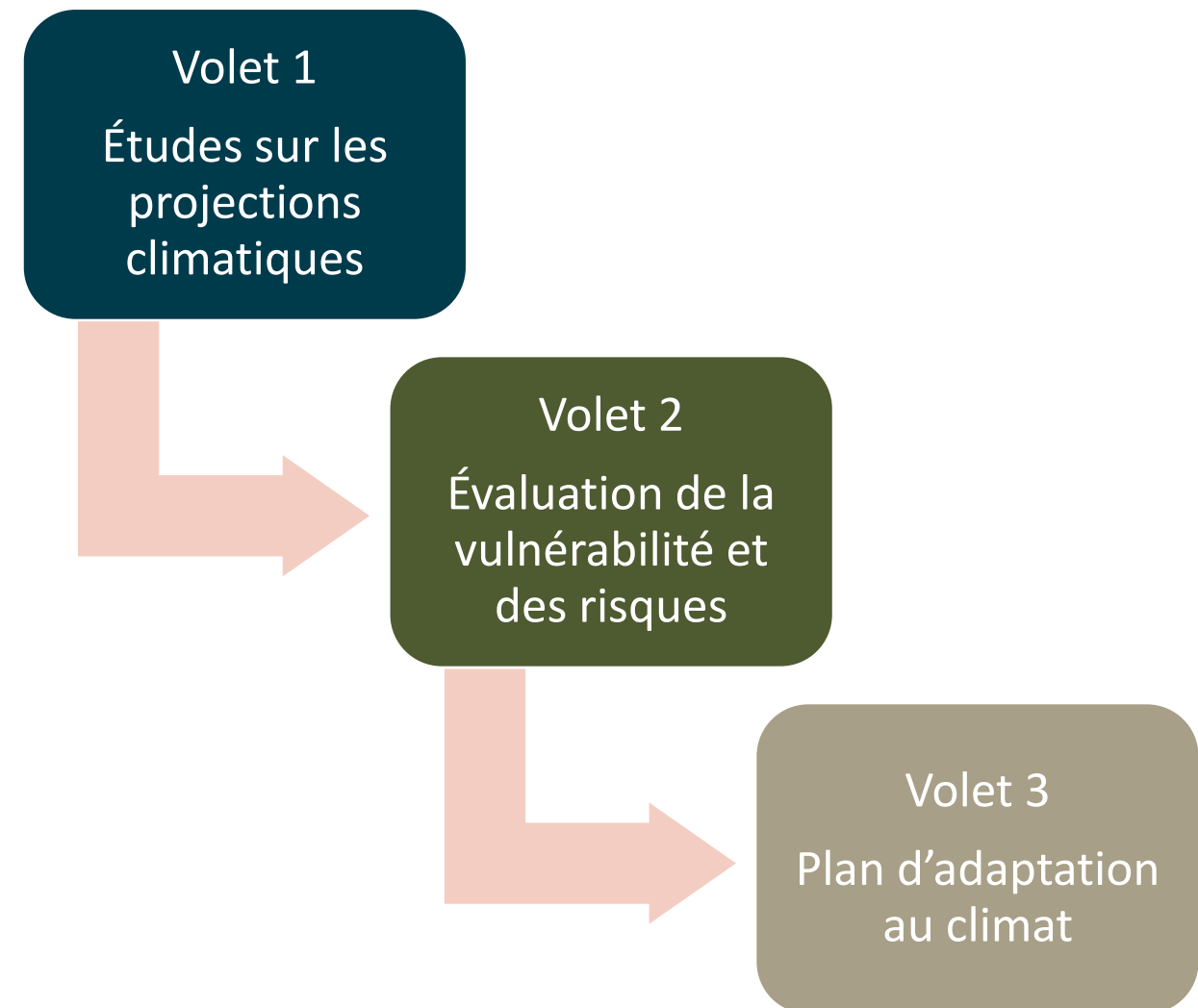
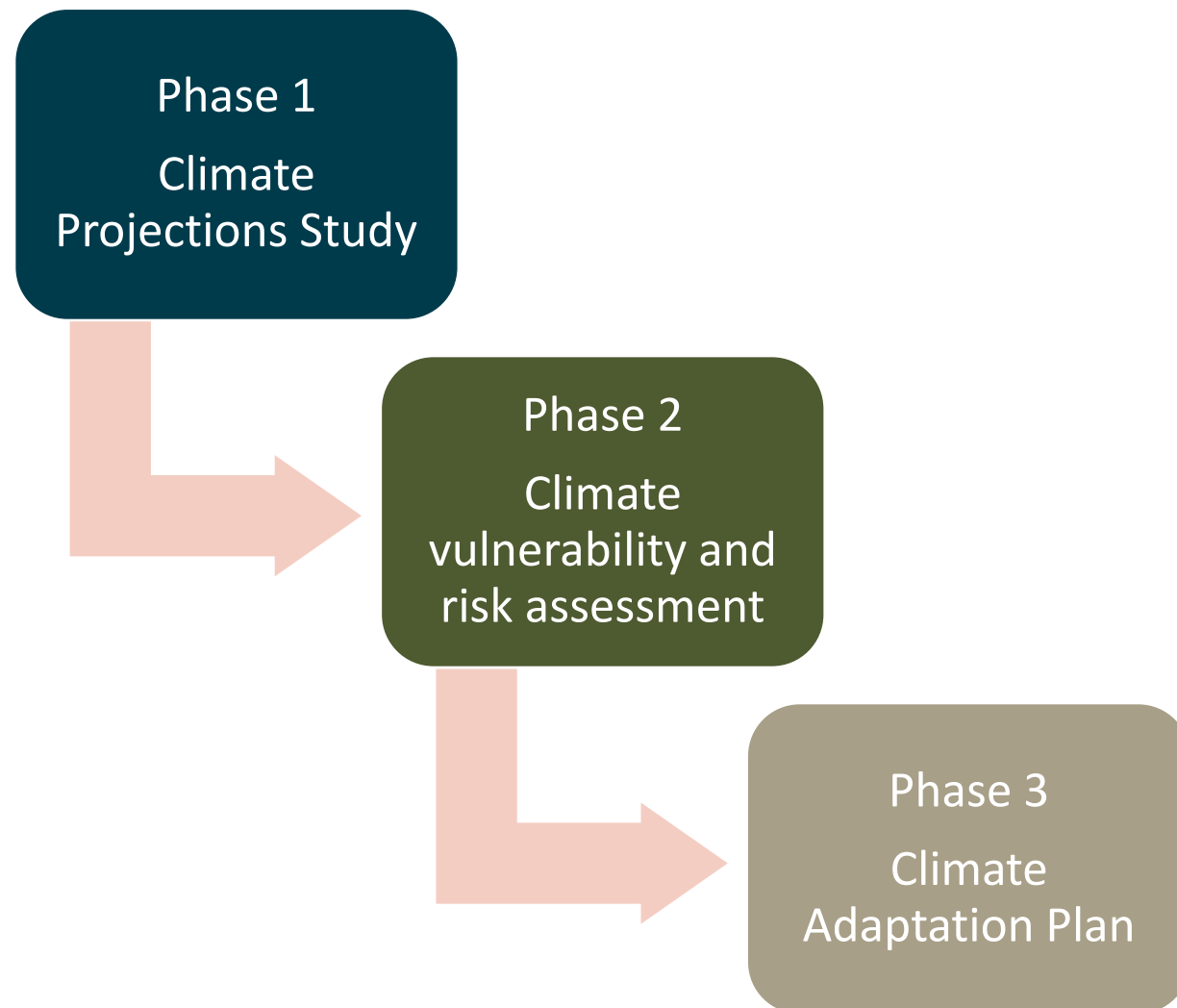
# Plan d'adaptation au climat

Conseil d'administration  
Le 20 juin 2024



# Plan development process

# Étapes de l'élaboration du plan



# Future Climate in Canada's Capital Region



**Shorter  
Winters**



**Hotter  
Summers**



**Earlier  
Springs**



**Wetter Fall -  
Winter Spring**



**Later  
Falls**



**More Extreme  
Events**

# Climat futur dans la région de la capitale du Canada



**Des hivers  
plus courts**



**Des étés  
plus chauds**



**Des printemps  
plus tôt**



**Automne-hiver-  
printemps plus  
mouillés**



**Des automnes  
plus tardifs**



**Plus  
d'événements  
extrêmes**

## Predicted changes by 2100

\*in a high emission scenario

- 6.5 x ↑ days above 30°C
- 55% ↑ winter freeze-thaw
- 20% ↑ intense precipitation
- Possible ↑ in freezing rain
- Warming = conditions conducive to storms, wildfires

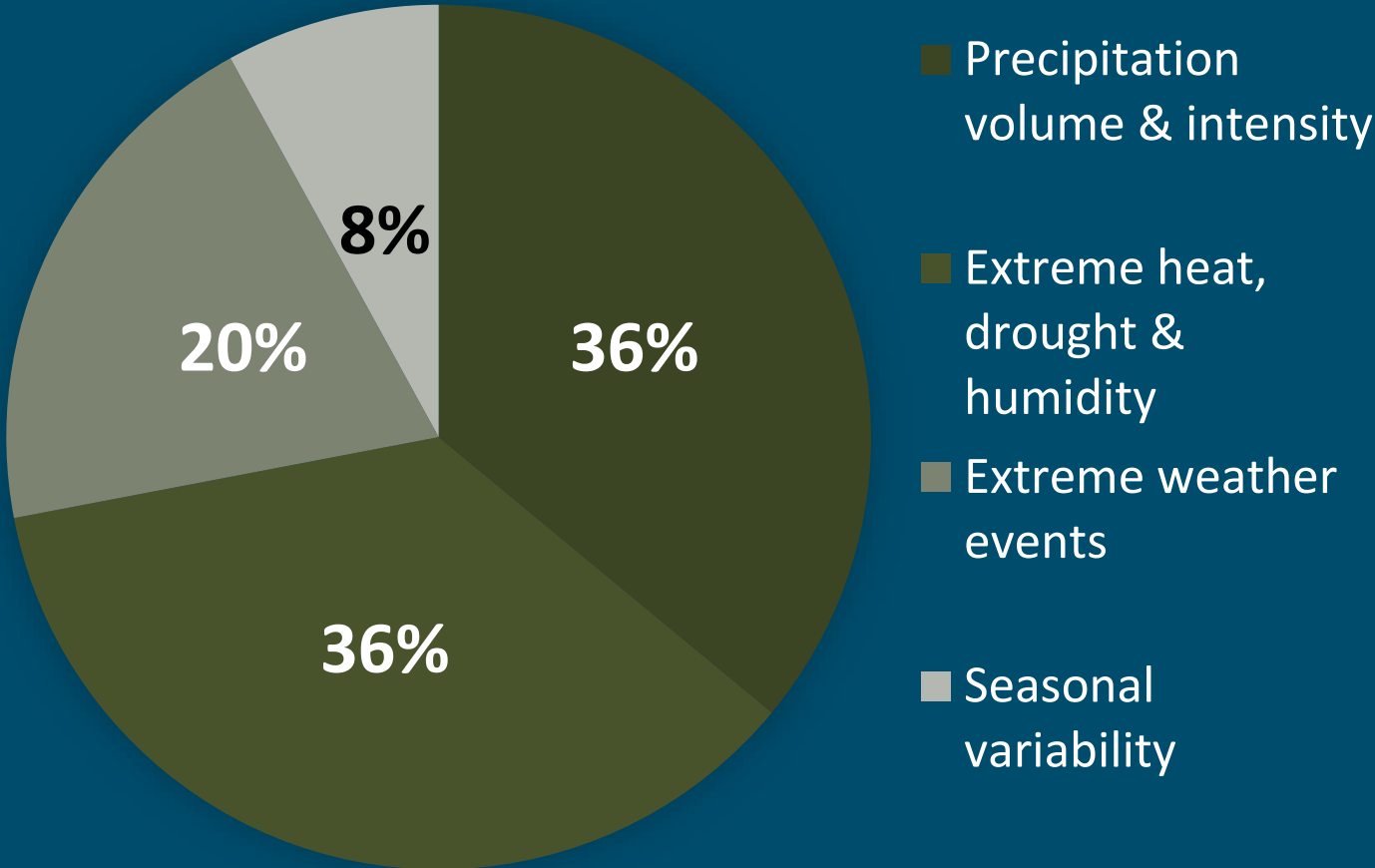
## Changements prévus d'ici 2100

\* dans un scénario à fortes émissions

- 6,5 x ↑ jours au-dessus de 30°C
- 55 % ↑ gel/dégel en hiver
- 20 % ↑ précipitations intenses
- Possible ↑ en cas de pluie verglaçante
- Réchauffement = conditions propices aux tempêtes, aux incendies de forêt

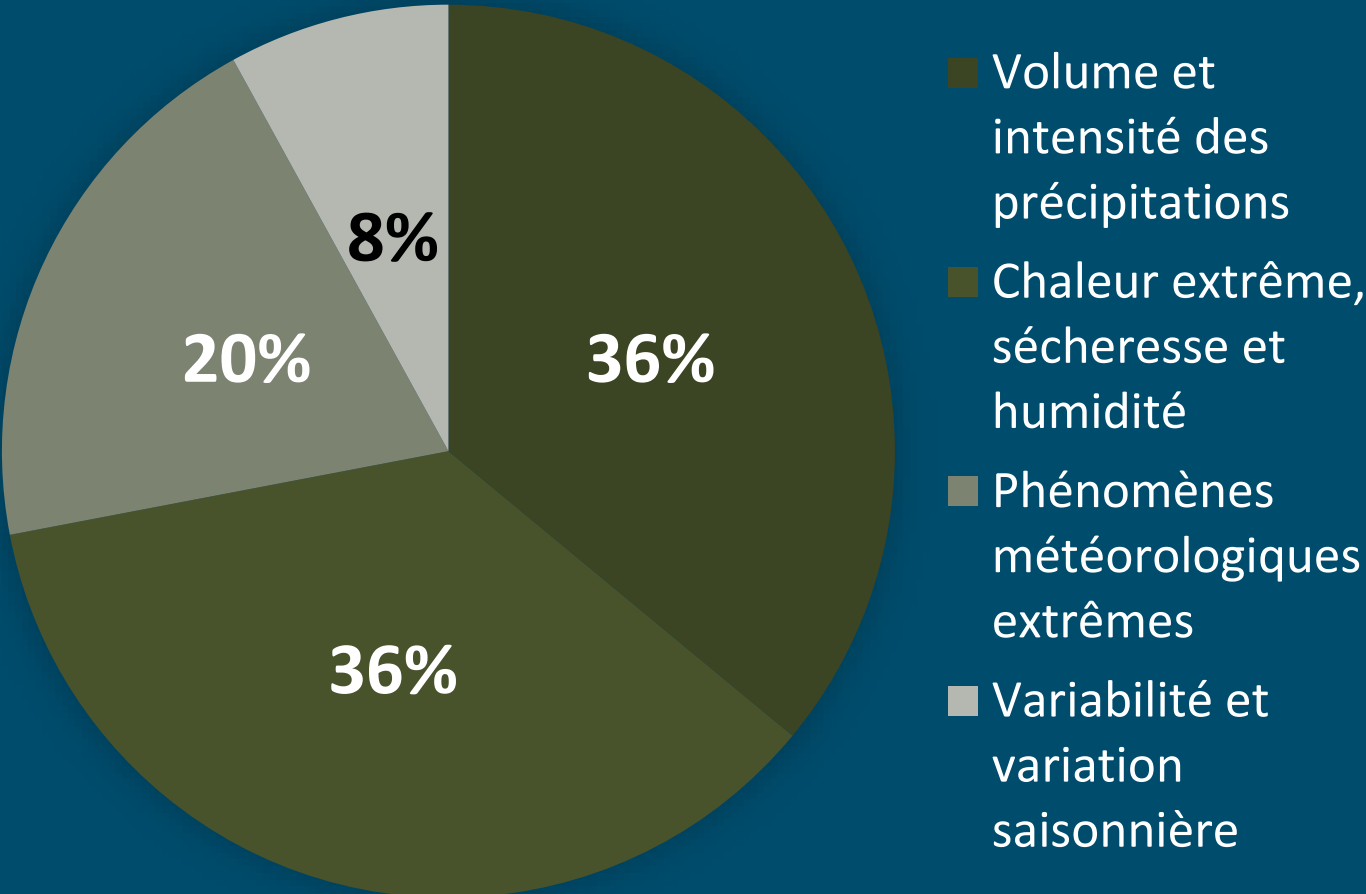
# Greatest Climate Hazards

For the 61 highest risks:



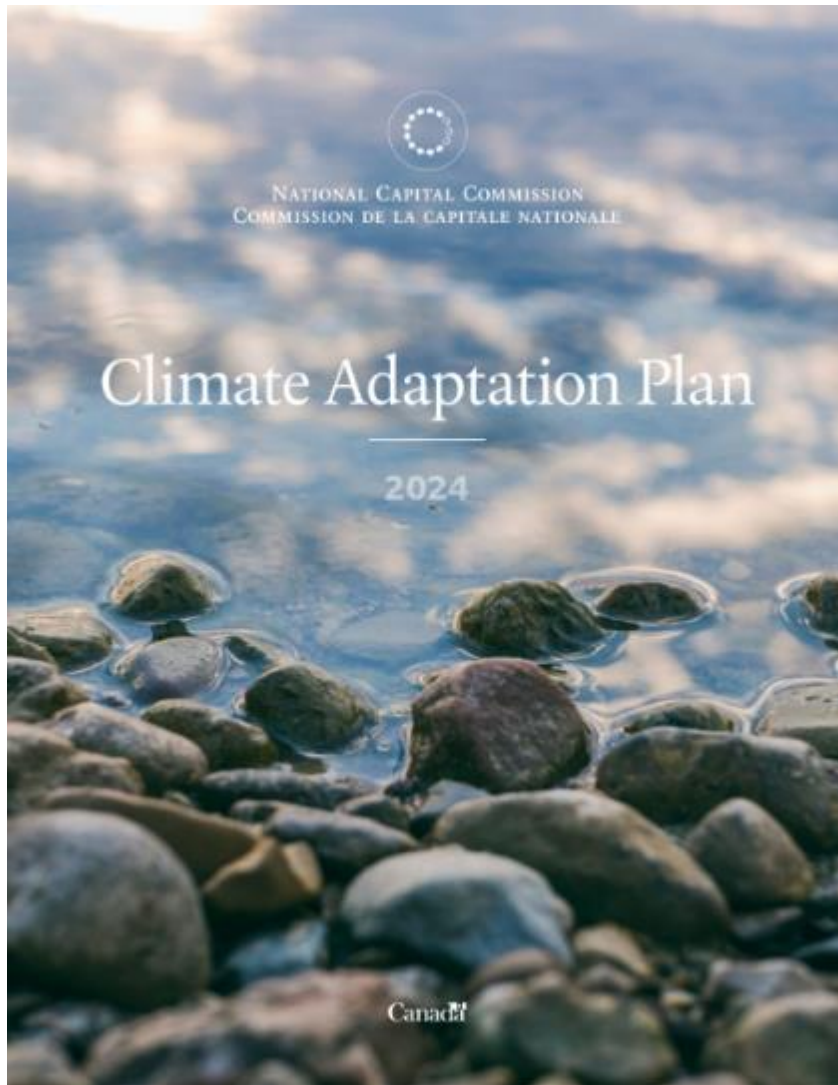
# Principaux risques climatiques

Pour les 61 incidences les plus élevées :



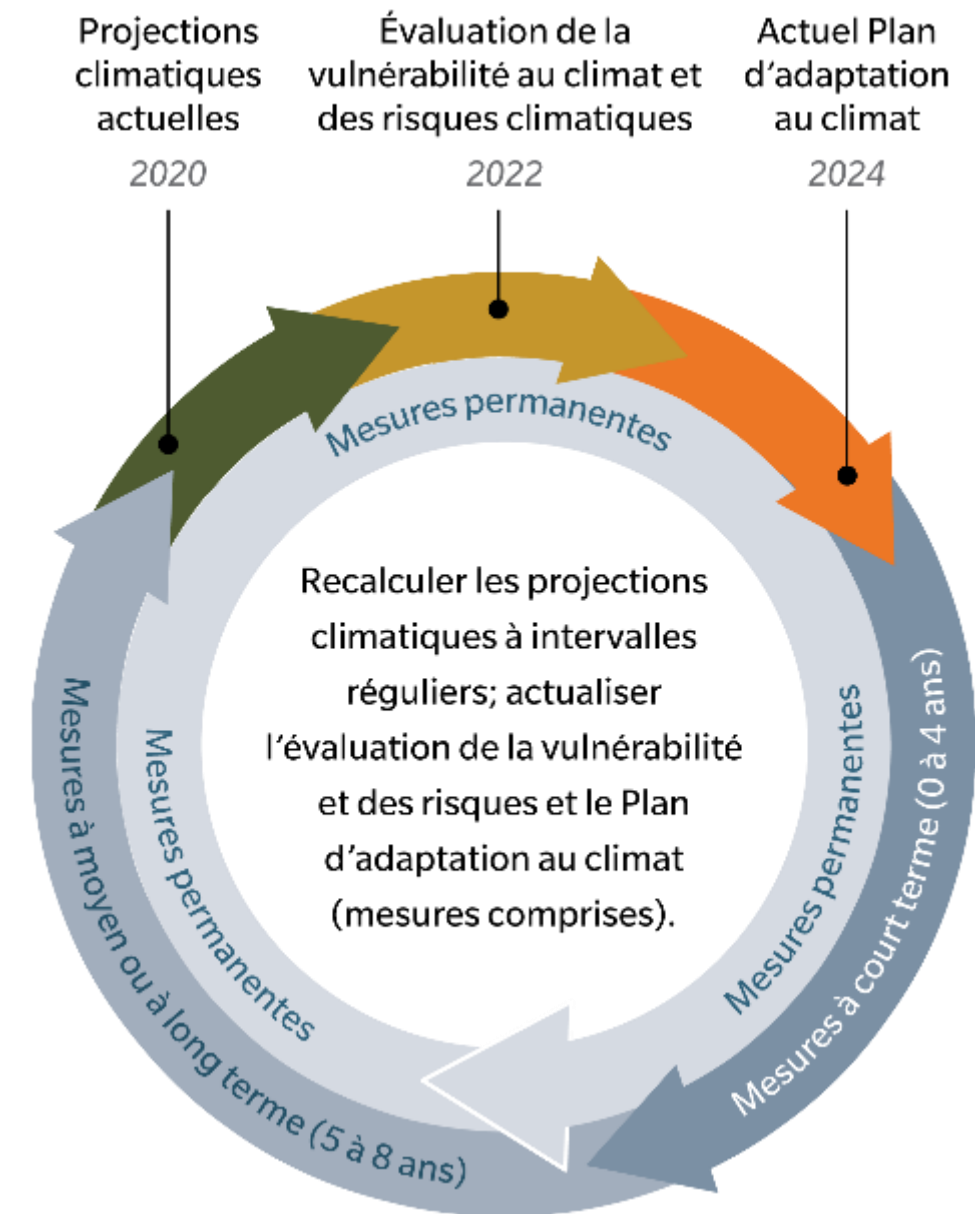
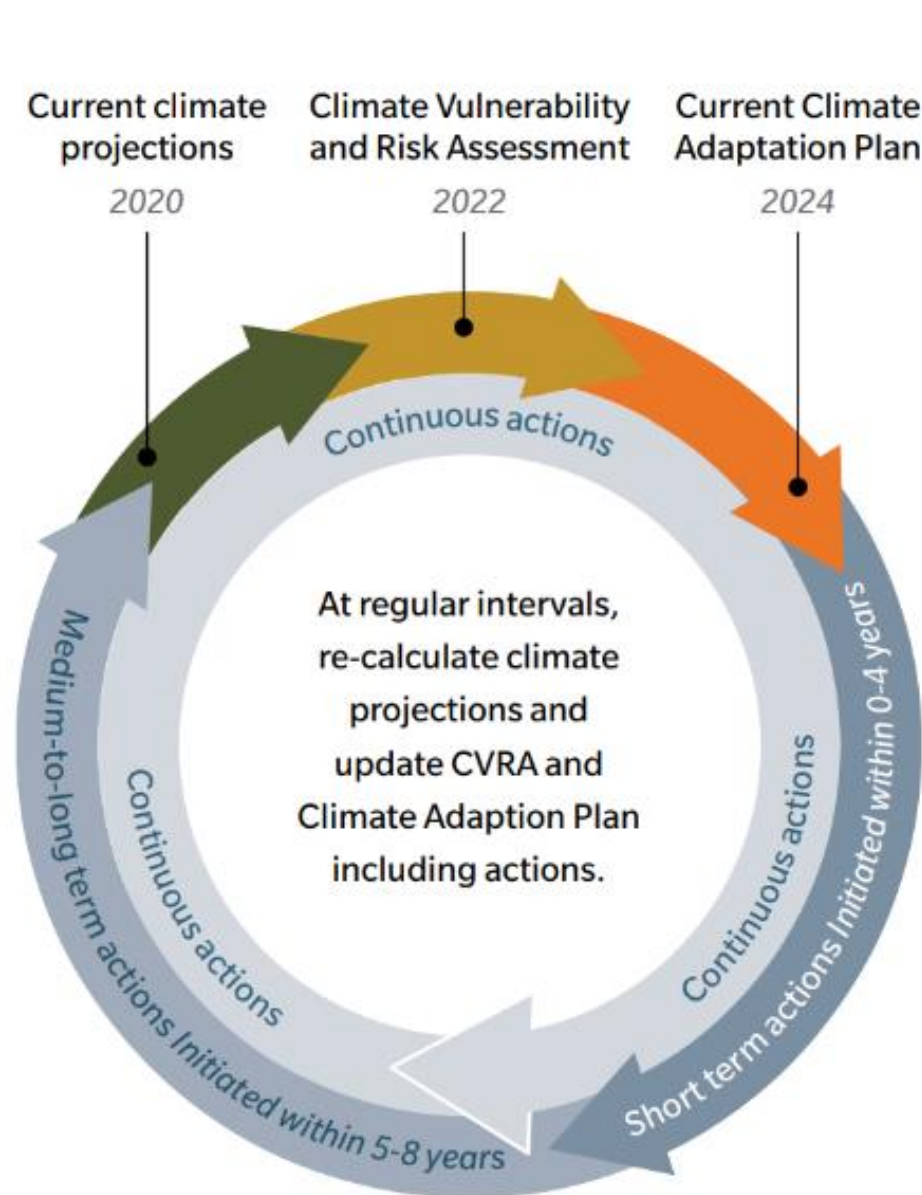
# Climate Adaptation Plan

# Plan d'adaptation au climat



# Action Plan Cycle

# Cycle du plan



## Six Overarching Goals

- Corporate Policy and Guidelines
- Capacity Building
- Operational Planning and Management
- Emergency Responses and Business Continuity
- Capital Investment and Funding
- Data Deployment



## Six grands thèmes

- Politique et lignes directrices
- Renforcement des capacités
- Planification et gestion organisationnelle
- Interventions d'urgence et continuité
- Investissements en immobilisations et financement
- Extension des données

## Accountability and Resources

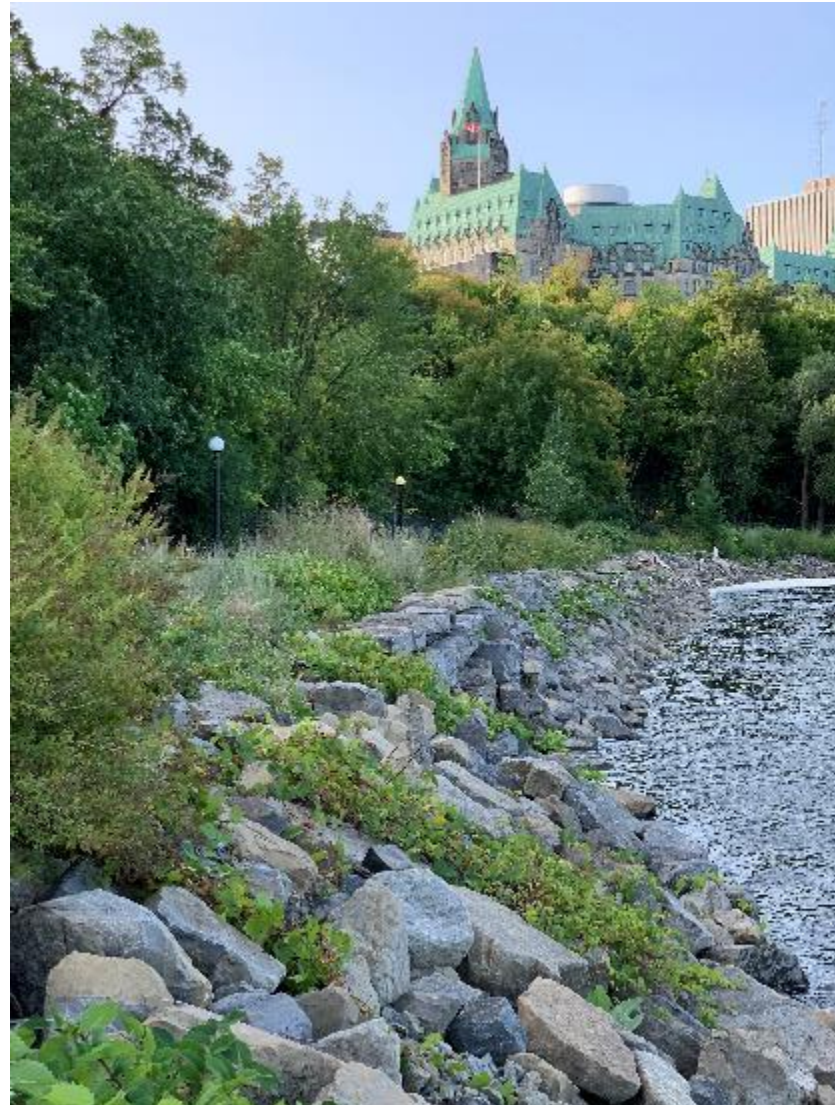
- 35 actions to be implemented across the NCC
- 24 short-term actions; 6 medium-long term actions; 5 continuous actions
- Funds identified under the Sustainable Development Strategy 23–27

## Responsabilité et ressources

- 35 mesures à mettre en œuvre par l'ensemble de la CCN
- 24 mesures à court terme ; 6 à moyen-long terme ; 5 en continue
- Fonds identifiés dans le cadre de la Stratégie de développement durable 23-27

# Adaptation Has Begun!

# L'adaptation a débuté!



## Climate-Related Financial Risk Disclosure

- New federal requirements to disclose climate-related financial risks
- Determine the financial risks to, and opportunities from, climate change
- Better understand the cost of action vs inaction
- The Climate Adaptation Plan will help mitigate climate risks

## Divulgation de l'information financière relative aux changements climatiques

- Nouvelles exigences fédérales en matière de divulgation des risques financiers liés au climat
- Déterminer les risques financiers et les opportunités liés aux changements climatiques
- Mieux comprendre le coût de l'action par rapport à l'inaction
- Le plan d'adaptation au climat contribuera à atténuer les risques climatiques

## Next Steps

- Priority on short term actions
- Collaborate with regional partners
- Important to track and adjust actions
- Check-in on effectiveness in 2027



## Prochaines étapes

- Prioriser les mesures à court terme
- Collaborer avec les partenaires régionaux
- Important de suivre et d'ajuster les mesures
- Vérification de l'efficacité en 2027

## Parting Thoughts

- Compound events
- Proactive > Reactive
- Urban form
- Adaptation/mitigation co-benefits
- Begin to assess programs
- Federal requirement

## Réflexions sur l'avenir

- Événements composés
- Proactif > Réactif
- Forme urbaine
- Co-bénéfices liés à l'adaptation/atténuation
- Commencer à évaluer les programmes
- Exigences fédérales



# DISCUSSION

