



ESPACE POUR LA VENTE AU
DÉTAIL À LOUER

MARCHÉ BY

521

PROMENADE
SUSSEX

OTTAWA, ON



COMMISSION DE LA CAPITALE NATIONALE
NATIONAL CAPITAL COMMISSION



<https://ccn-ncc.gc.ca/traiter-avec-nous>



leasing-location@ncc-ccn.ca



CCN
NCC

521, PROMENADE SUSSEX



3 924 pi²
**ESPACE POUR LA VENTE
AU DÉTAIL À LOUER**

LOYER DE BASE..... 45,00\$ par pi²

COÛTS SUPPLÉMENTAIRES..... SERVICES PUBLICS

LIBRE..... IMMÉDIATEMENT

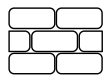
STATIONNEMENT..... STATIONNEMENT DANS LA RUE



QUARTIER
COMMERCIAL
RÉPUTÉ



GRANDES FENÊTRES
OFFRANT UNE BELLE
LUMIÈRE NATURELLE



MURS EN PIERRES
APPARENTES



CIRCULATION
AUTOMOBILE
20 000/JOUR



POSSIBILITÉS
DE METTRE UNE
ENSEIGNE



CIRCULATION
PIÉTONNIÈRE
9 000/JOUR



PRÊT DES SERVICES
D'AUTOBUS ET DU TRAIN
LÉGER AINSI QUE DE
STATIONNEMENTS PUBLICS

SECTEUR COMMERCIAL À FORTE FRÉQUENTATION

Situé le long de la promenade Sussex, entre la rue George et la rue York, dans le quartier animé du marché By, cet emplacement offre une visibilité exceptionnelle, une circulation piétonnière soutenue et un accès rapide au système de transport en commun par train léger. Entouré de nombreuses attractions, dont le Centre Rideau, le Musée des beaux-arts du Canada et le parc Major's Hill, l'emplacement est idéal pour accueillir un commerce de détail.

EMPLACEMENT



POINTS D'INTÉRÊT

- | | |
|----------------------------------|---|
| 1 Musée des beaux-arts du Canada | 5 Hôtel Fairmont Château Laurier |
| 2 Ambassade des États-Unis | 6 Enseigne emblématique « OTTAWA » (attraction touristique) |
| 3 Agence du revenu du Canada | 7 Centre Rideau |
| 4 Parc Major's Hill | 8 Hôtel Westin Ottawa |



COMMISSION DE LA CAPITALE NATIONALE
NATIONAL CAPITAL COMMISSION



<https://ccn-ncc.gc.ca/traiter-avec-nous>

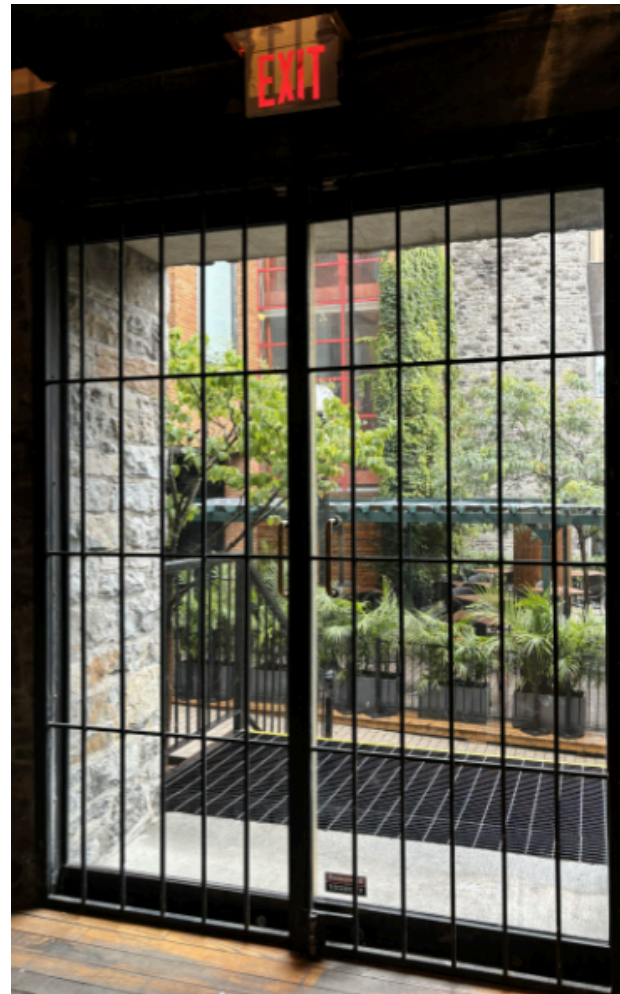


leasing-location@ncc-ccn.ca



CCN
NCC

521, PROMENADE SUSSEX



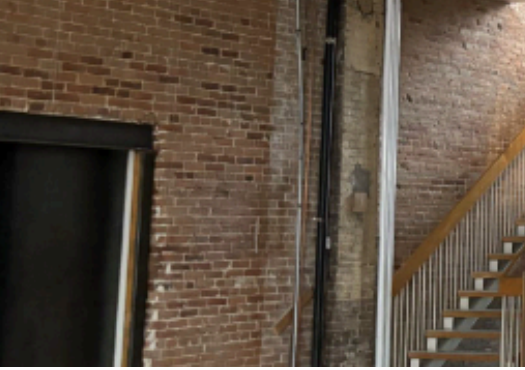
COMMISSION DE LA CAPITALE NATIONALE
NATIONAL CAPITAL COMMISSION



<https://ccn-ncc.gc.ca/traiter-avec-nous>



leasing-location@ncc-ccn.ca



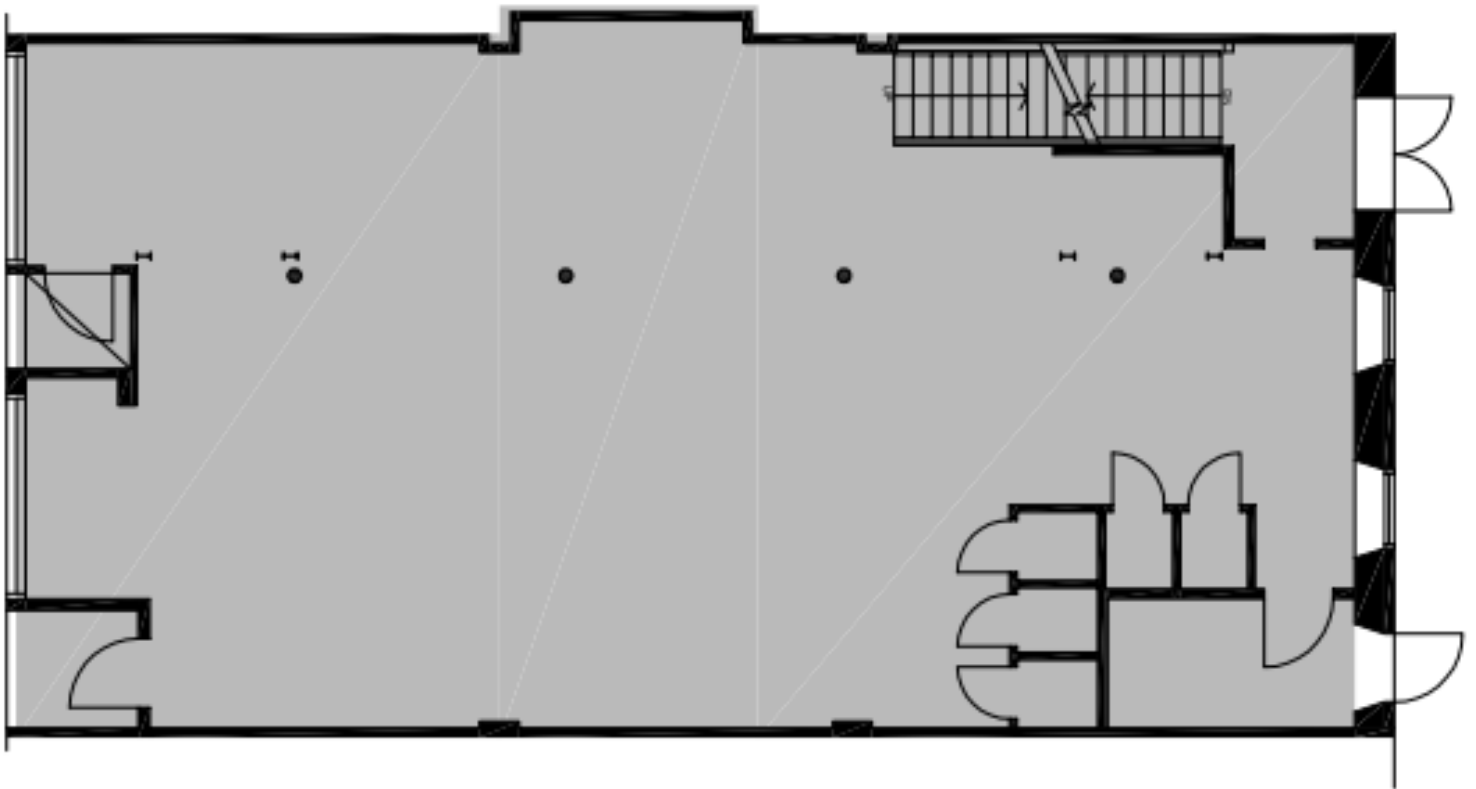
CCN
NCC

521, PROMENADE SUSSEX



PLAN DE L'ÉTAGE

REZ-DE-CHAUSSÉE



COMMISSION DE LA CAPITALE NATIONALE
NATIONAL CAPITAL COMMISSION



<https://ccn-ncc.gc.ca/traiter-avec-nous>

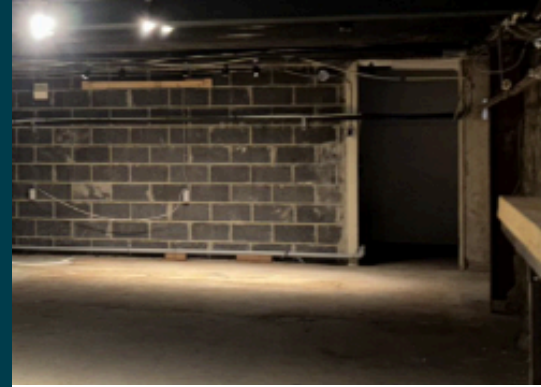


leasing-location@ncc-ccn.ca



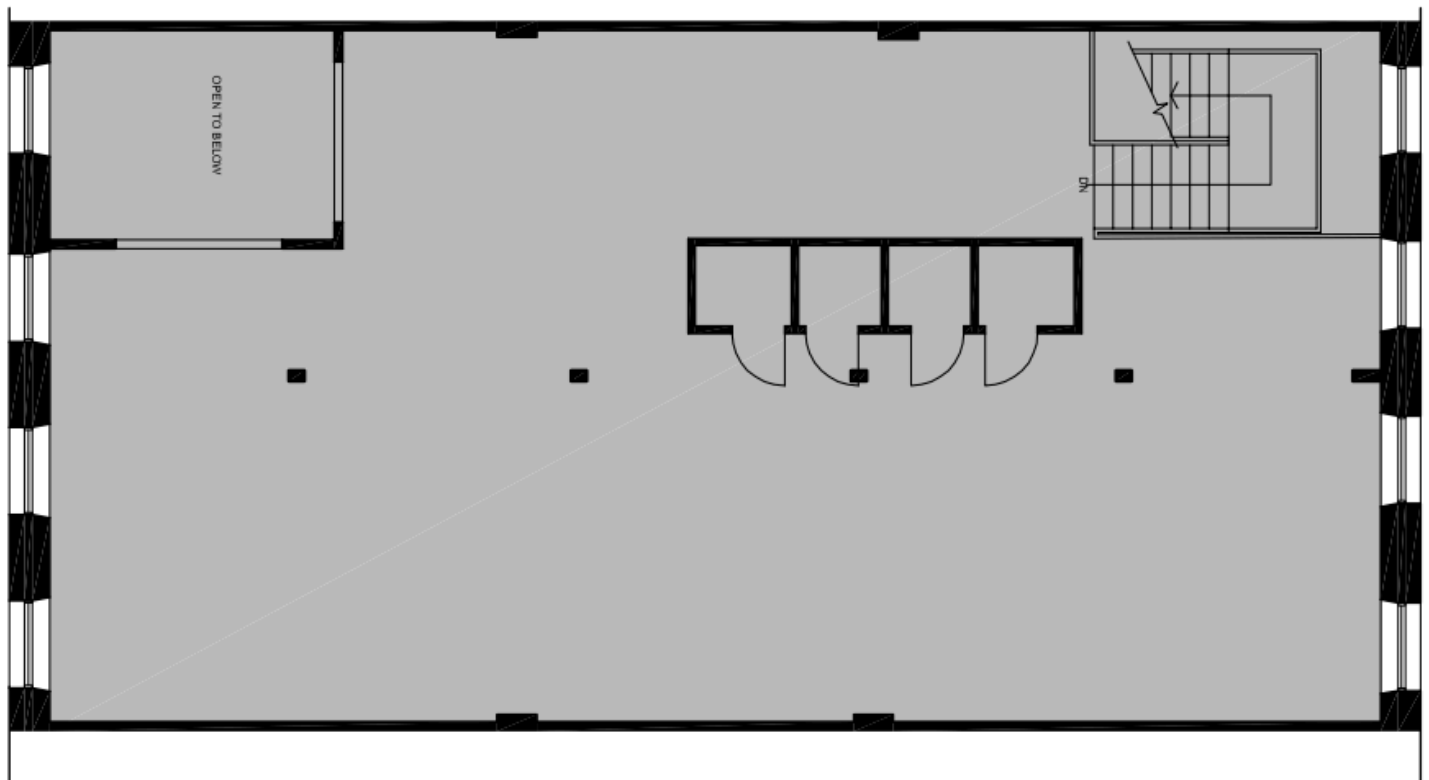
CCN
NCC

521, PROMENADE SUSSEX



PLAN DE L'ÉTAGE

DEUXIÈME ÉTAGE



COMMISSION DE LA CAPITALE NATIONALE
NATIONAL CAPITAL COMMISSION



<https://ccn-ncc.gc.ca/traiter-avec-nous>



leasing-location@ncc-ccn.ca