



CCN  
NCC | Parc de la Gatineau  
Gatineau Park

## Camping d'hiver au parc de la Gatineau

- Arrivée : de 13 h 30 à 19 h 30 au stationnement P19B, près du poste de premiers soins.
- Départ : avant 11 h  
*Des frais peuvent être facturés en cas de départ tardif.*
- Si vous n'avez pas de laissez-passer saisonnier, procurez-vous un laissez-passer de séjour, au tarif « camping » à l'enregistrement (12 \$ / ski; 7 \$ / raquette). **L'accès est gratuit pour les enfants de 12 ans ou moins.**
- Pour vous rendre à votre emplacement, empruntez le sentier approprié indiqué sur la carte. Les sentiers de ski sont interdits aux raquetteurs et aux marcheurs.

## Winter Camping in Gatineau Park

- Check-in: from 1:30 pm to 7:30 pm at parking lot P19B, near the first aid kiosk.
- Check-out: Before 11 am  
*Late check-out fees may apply.*
- If you don't have a season pass, purchase a trail pass at the camper's rate upon check-in (\$12/skier; \$7/snowshoer). **Free access for children 12 and under.**
- To get to your site, take the appropriate trail indicated on the map. Hikers and snowshoers are not allowed on ski trails.

### Dans un prêt-à-camper

L'équipement compris varie. Les instructions d'utilisation du matériel (poêle à bois, brûleur au propane ou barbecue) se trouvent dans le Guide du campeur dans chaque prêt-à-camper. N'hésitez pas à le consulter.



### In a ready-to-camp unit

Amenities vary. Instructions for use of the equipment (wood stove, propane burner or barbecue) are in the Camper's Guide in each unit. Make sure you check it out!

### Le parc en toute sécurité

- Préparez votre itinéraire en tenant compte de la longueur des sentiers, de leur niveau de difficulté, de vos capacités et de l'heure de tombée de la nuit.
- Munissez-vous d'une carte des sentiers et restez sur les sentiers officiels.
- Circuler sur des plans d'eau gelés est dangereux et devrait être évité en tout temps.
- Soyez courtois envers les autres usagers. N'empruntez que les sentiers réservés à votre activité.
- Ne polluez pas et rapportez vos déchets.
- La possession et la consommation d'alcool sont interdites hors de votre emplacement de camping.
- Il est interdit de faire un feu à l'extérieur des prêts-à-camper.
- Il est interdit de fumer dans les prêts-à-camper.
- Observez la faune à distance.

*Il n'y a pas d'eau courante dans le secteur.*

### Safety in the Park

- Plan your route in advance, and consider trail distance and level of difficulty, your own ability, and when to expect nightfall.
- Carry a trail map, and stay on official trails.
- Ice-covered waterways are dangerous, and should be avoided at all times.
- Be considerate of other Park users, and use the trails that are designated for your activity.
- Do not pollute, and pack out what you pack in.
- It is prohibited to possess or consume alcohol in any area other than your own campsite.
- Fires are not permitted outside ready-to-camp units.
- Smoking is not permitted inside ready-to-camp units.
- Observe wildlife from a distance.

*There is no running water in the sector.*



Type d'hébergement Type of accommodation	Emplacement Site	Distance (km) du P19 / Distance (km) from P19			
		à skis ski	sentier trail	en raquettes snowshoe	sentier trail
Tentes 4 saisons / Four-season tents	E4, E5	3,6 / 3.6	50	4	50 + 73
	E7	3,7 / 3.7	50	4,1 / 4.1	50 + 73
	E8	3,8 / 3.8	50	4,2 / 4.2	50 + 73
Yourtes / Yurts	A3, A8	2,5 / 2.5	50 + 55	2,5 / 2.5	50 + 74
	Wanakiwin (A6)	2,5 / 2.5	50 + 55	2,5 / 2.5	50 + 74
	Ohomisi	5,3 / 5.3	50 + 55	5	74 + 75
Refuges / Cabins	Taylor	6,3 / 6.3	50 + 55	—	—
	Des Pins / The Pines	2,7 / 2.7	50	2,7 / 2.7	50
	Philippe	2,8 / 2.8	50 + 55	2,9 / 2.9	50 + 74
Mini chalets / Mini-chalets	D9, D11, D12	3,3 / 3.3	50	3,3 / 3.3	50 + 74 + 73
	D21	3,5 / 3.5	50	3,1 / 3.1	50 + 74 + 73
	D24, D26	3,6 / 3.6	50	3,2 / 3.2	50 + 74 + 73
	E9	3,9 / 3.9	50	4,2 / 4.2	50 + 74 + 73
	E85	3,7 / 3.7	50	3,5 / 3.5	50 + 74 + 73
Camping d'hiver / Winter camping	E90, E92	4	50	3,6 / 3.6	50 + 74 + 73
	A1, A2, A4, A5	2,5 / 2.5	50 + 55	2,5 / 2.5	50 + 74
	GR4	3,2 / 3.2	50 + 55	3,1 / 3.1	74 + 75
	GR5	3,2 / 3.2	50 + 55	4	74 + 75

# Légende | Legend

## Sentiers de ski | Ski trails

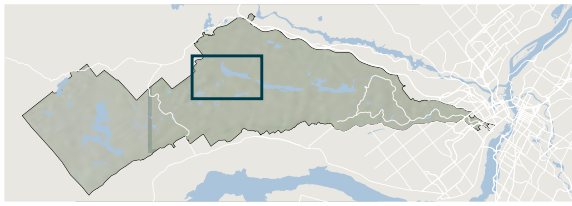
- Partagé (pas de patin et classique)  
Shared trails (Skating and classic)
- Classique seulement  
Classic only
- Arrière-pays  
Back-country

## Sentiers de raquette | Snowshoe trails

- Raquette  
Snowshoeing

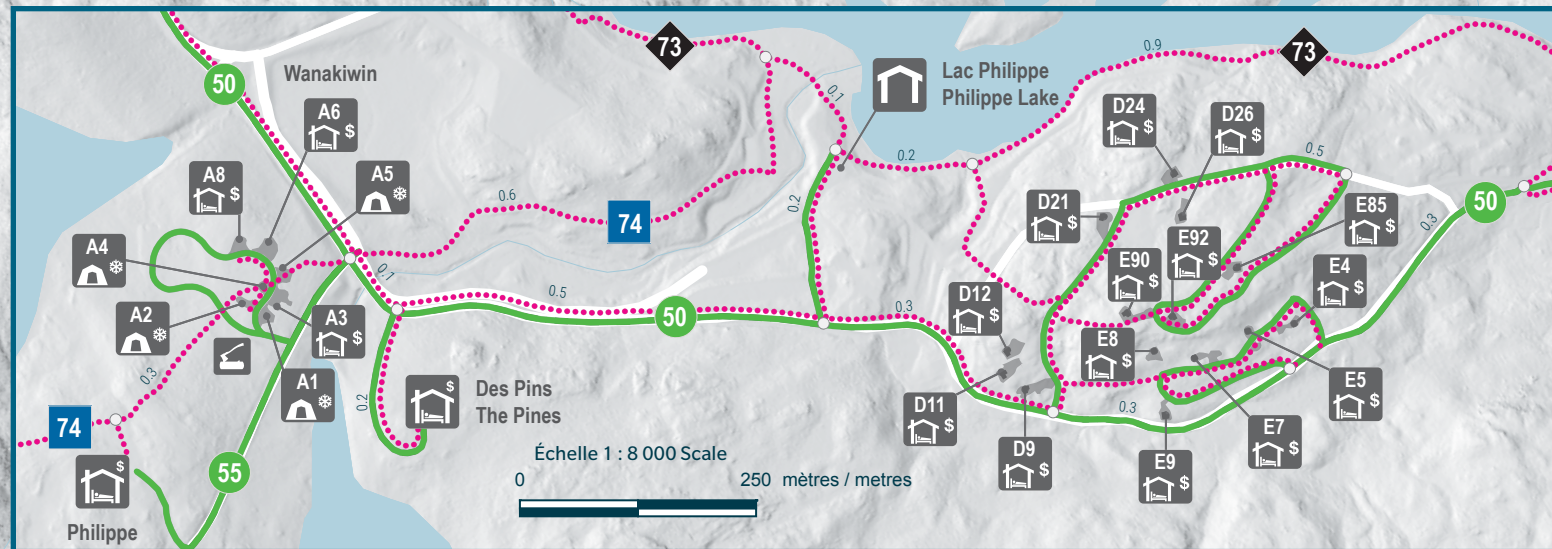
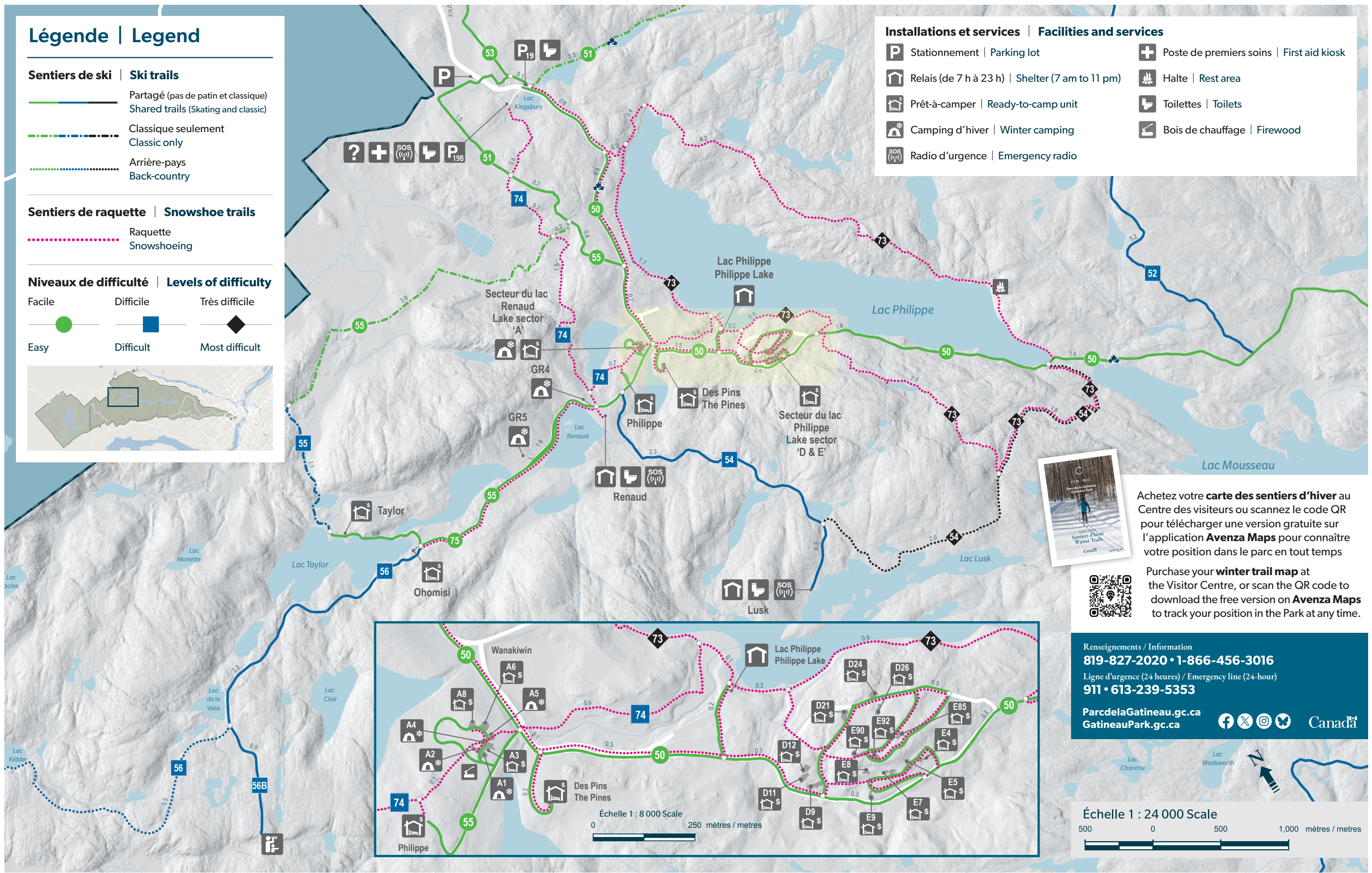
## Niveaux de difficulté | Levels of difficulty

- Facile  
Easy
- Difficile  
Difficult
- Très difficile  
Most difficult



## Installations et services | Facilities and services

- Stationnement | Parking lot
- Relais (de 7 h à 23 h) | Shelter (7 am to 11 pm)
- Prêt-à-camper | Ready-to-camp unit
- Camping d'hiver | Winter camping
- Radio d'urgence | Emergency radio
- Poste de premiers soins | First aid kiosk
- Halte | Rest area
- Toilettes | Toilets
- Bois de chauffage | Firewood



Achetez votre **carte des sentiers d'hiver** au Centre des visiteurs ou scannez le code QR pour télécharger une version gratuite sur l'application **Avenza Maps** pour connaître votre position dans le parc en tout temps



Purchase your **winter trail map** at the Visitor Centre, or scan the QR code to download the free version on **Avenza Maps** to track your position in the Park at any time.

Renseignements / Information  
**819-827-2020 • 1-866-456-3016**  
 Ligne d'urgence (24 heures) / Emergency line (24-hour)  
**911 • 613-239-5353**  
[ParcdeLaGatineau.gc.ca](http://ParcdeLaGatineau.gc.ca)  
[GatineauPark.gc.ca](http://GatineauPark.gc.ca)

